





**LUMIRA Vertical** brings a classic and timeless design to doors in today's modern interiors. Its mechanism has been shown to be hardwearing in situations of intensive use, and its dead bolt enhances security. The range is available in many versions to satisfy a wide array of applications. The lock itself is manufactured to DIN standards.



## LUMIRA Vertical

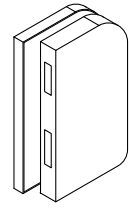
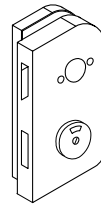
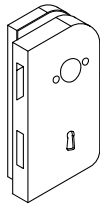
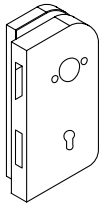


**LUMIRA Vertical** apporte un design classique et intemporel aux portes des environnements modernes d'aujourd'hui. Sa conception est un gage de résistance en situation d'usage intensif et sa fonction pêne dormant synonyme de sécurité accrue. Pour satisfaire les applications les plus diverses, la gamme se décline en de multiples versions. Cette serrure est fabriquée selon les normes DIN.



## Lockset Serrures

## Keep Contre-boîtier



**V 370 (DL) - V 360 (DR)**  
Locking latchset for cylinder and handles  
DL: DIN left - DR: DIN right.  
Serrure de milieu jour et nuit pour cylindre et béquilles  
DL : DIN gauche - DR : DIN droite.

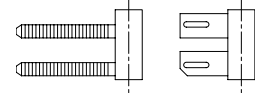
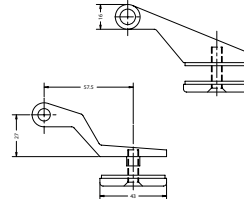
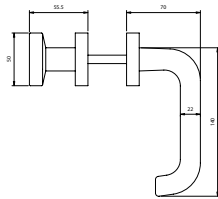
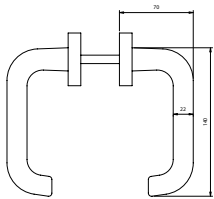
**V 372 (DL) - V 362 (DR)**  
Locking latchset for BB key and handles  
DL: DIN left - DR: DIN right.  
Serrure de milieu jour et nuit pour clef à panneton et béquilles  
DL : DIN gauche - DR : DIN droite.

**V 373 (DL) - V 363 (DR)**  
Locking latchset for toilet cylinder for handles  
DL: DIN left - DR: DIN right.  
Serrure de milieu jour et nuit avec cylindre toilette pour béquilles  
DL : DIN gauche - DR : DIN droite.

**V 377 (DL) - V 367 (DR)**  
Strike patch for 360-362-363  
DL: DIN left - DR: DIN right.  
Contre boîtier pour 360-362-363  
DL : DIN gauche - DR : DIN droite.

## Handles Béquilles

## Hinges Paumelles



**V 770**  
Pair of handles with rosettes for V 370-360-372-362-373-363.  
Paire de béquilles avec rosace pour V 370-360-372-362-373-363.

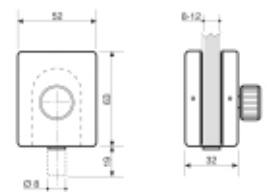
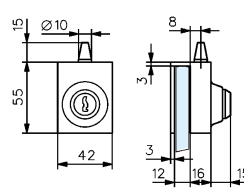
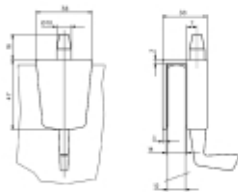
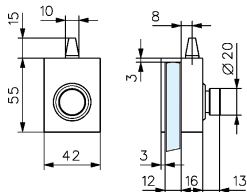
**V 780**  
Combination handle and knob for V 370-360-372-362-373-363.  
Bouton fixe / béquilles pour V 370-360-372-362-373-363.

**V 380**  
Hinge for single acting doors vertical type.  
Charnière type vertical pour portes battantes.

**V 4309 - V 4308**  
Hinge for frame part, for V 380, maintenance free, for steel frames (V 4309), for wooden frames (V 4308).  
Paumelle, pièce pour dormant, pour V 380, exempts d'entretien, pour huisseries métalliques (V 4309), pour huisseries bois (V 4308).

Colors codes / Codes couleurs : 10, 50, 15, 16  
Couleurs details > page 71 / Détails des couleurs > page 71

# SMALL LOCKS LOQUETEAUX



**1445**  
Clip-on lock with knob catch.  
Loqueteau à bouton.

**1446**  
Clip-on lock with pull catch.  
Loqueteau à tirage.

**1448**  
Clip-on lock with cylinder.  
Loqueteau à cylindre.

**529**  
Thumb turn lock and strike patch.  
Loqueteaux à bouton + gâche.