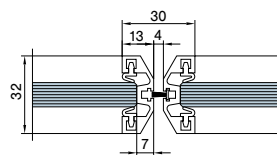
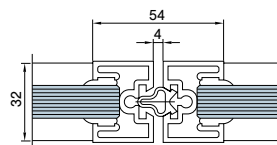
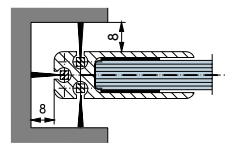
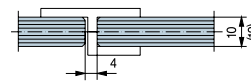
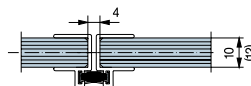
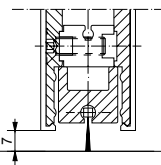
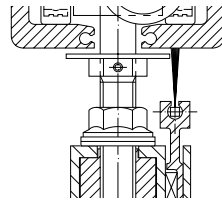
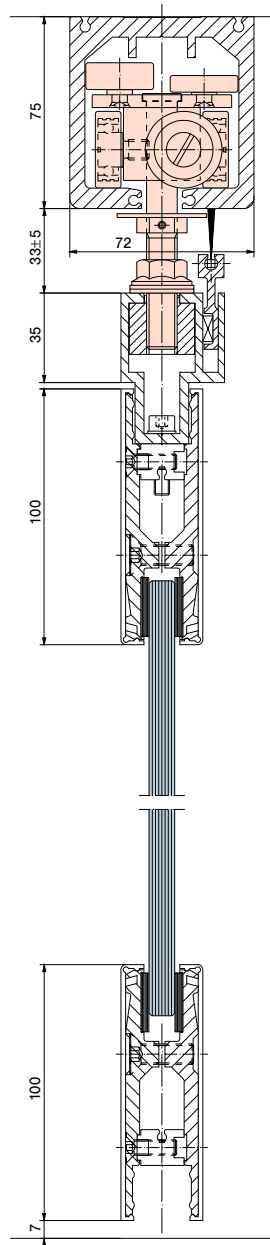


## Met paneelschoenen boven en onder – de beproefde oplossing

### Paneeluitvoering

Boven en onder paneel-schoenen, welke in combinatie met de vrije glaszijkan-ten het horizontale verloop van het volglas-schuiffront accentueren.

Glasplaten van enkel gehard veiligheidsglas (ESG), 10 of 12 mm dik.



### Afdichtingen en sierlijke verticale raamprofielen (optie)

Bovenste afdichting met aluminiumprofiel en afdichtingborstel (standaard)

Onderafdichting met aluminiumprofiel en afdichtingborstel.

Zijdelingse afdichtingen, op het glas, ook naderhand te monteren (10 – 12 mm)

zijdelings transparant kunststofprofiel voor schuif- en draaideuren, op het glas, ook naderhand te monteren (10 – 12 mm)

Zijdelings aluminiumprofiel met borstelkanalen aan drie zijden, voor schuif- en draai-panels (10 – 12 mm)

Fine-Line met zijdelingse borstelaafdichting langs gehele paneelhoogte (10 – 12 mm)

Line met zijdelingse borstel-/gummiafdichtingen langs gehele paneelhoogte



### Materialen en oppervlakken

#### Looprails en draagprofielen

- aluminium, geëloxeerd
- aluminium, in kleur gecoat

#### Afdek klemprofielen

- aluminium onbehandeld
- aluminium, zilver (EV1, CO)
- aluminium, donkerbrons (DB14, MC1003, C34)
- aluminium, wit (RAL 9016)
- aluminium, speciale kleuren
- messing, gepolijst
- RVS edelstaal, mat

### Paneelvarianten en functies

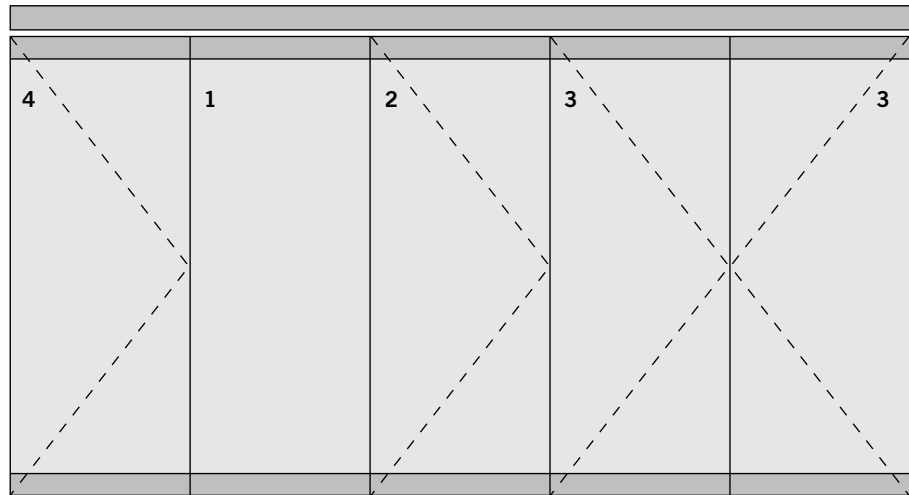
- (1) schuifpaneel, bij gesloten front geheel vaststaand
- (2) draai-schuif-paneel, bij gesloten front draaideur met glijarm-deurdranger DORMA TS 92
- (3) draai-schuif-paneel bij gesloten front met kozijndorpel deursluiser DORMA RTS of vloerveer DORMA BTS
- (4) eindpaneel, niet verplaatsbaar, als draai-paneel met taatslager of vloerveer DORMA BTS

### Maximale paneelgroottes en -gewichten

Paneelvariant	Hoogte in mm	Breedte in mm	Gewicht in kg
(1) schuifpaneel	4000	1250	150
(2) draai-schuifpaneel	3600	1250	100
(3) draai-schuifpaneel met bovendorpel-deursluiser-RTS of vloerveer BTS	3600	1250	100
	3000	950	75
(4) eindpaneel	4000	1250	150

De afzonderlijke deuren kunnen ook in verschillende breedten worden uitgevoerd.

De grootste breedte dient ten hoogste 115% van de geringste breedte te zijn.



 HSW-G

