

Nouveau :

Portavant 60 pour un montage au plafond avec vantail fixe

Willach complète la ferrure pour porte tout-verre coulissante Portavant 60 qui connaît déjà un très grand succès sur le marché avec une solution à vantail fixe.

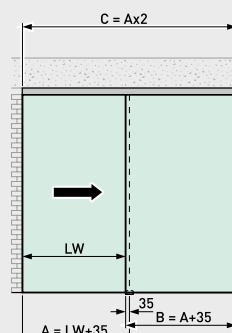
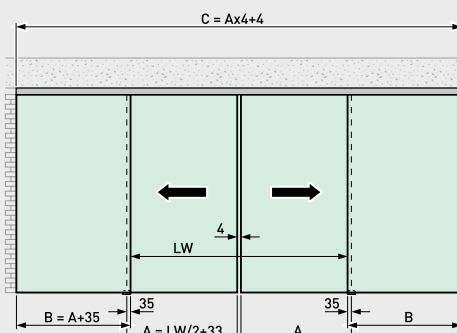
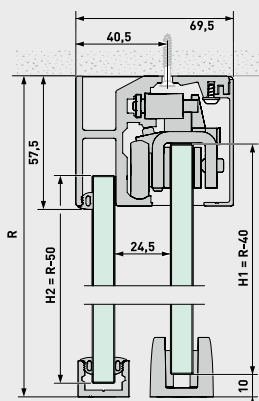
Portavant 60 est la solution Portavant pour vantaux de faible largeur et de poids réduit. D'un encombrement minimum, avec une hauteur de profilé réduite à 57,5 mm, Portavant 60 permet une autofermeture et un amortissement des deux côtés sans découpe du verre, pour des vantaux d'une largeur minimale de 380 mm et d'un poids maximal de 60 kg.

La ferrure de porte en verre coulissante Portavant 60 permet désormais de réaliser, outre des installations classiques avec montage mural ou au plafond, des projets avec montage au plafond et vantail fixe, à un ou deux battants. Avec cette solution, le vantail fixe est solidement maintenu dans le rail derrière le vantail coulissant.



Nouveau !
Solution de vantail fixe pour Portavant 60

Portavant 60
Montage au plafond
avec vantail fixe



À l'exception du rail, la solution de vantail fixe Portavant 60 recourt à l'ensemble des composants techniques de la ferrure Portavant 60. Désormais, vous bénéficiez donc aussi des fameux **avantages de la ferrure Portavant 60** dans des situations d'intégration avec montage au plafond et vantail fixe :

- Sécurité maximale et excellent confort grâce au système d'autofermeture et d'amortissement des deux côtés fourni en série
 - Aucun usinage du verre nécessaire
 - Profil très fin qui satisfera les plus exigeants en matière de design
 - Fonctionnement fiable dans le temps grâce aux principes de conception faisant l'objet d'un dépôt de brevet
 - Réglage très facile du système d'amortissement : ce dernier étant encliqueté sur la butée finale, l'activateur reste toujours en bonne positionne, ce qui évite les défauts d'ajustage
 - Très grande facilité de montage comme de réglage latéral et vertical des portes (réglage en hauteur possible sur ± 2 mm)
 - Possibilité supplémentaire d'ajuster l'activateur si les murs ne sont pas d'aplomb
 - Excellentes propriétés de coulissement grâce aux roulements à billes précis de haute qualité avec gaine en matière plastique
- Amortissement des deux côtés avec autofermeture**

vantail d'une largeur minimale de 380 mm
 poids du vantail jusqu'à 60 kg
 hauteur du profilé de 57,5 mm seulement
- Excellente qualité technique : résistance initiale au roulement extrêmement faible (classe 3 selon DIN EN 1527), très longue durée de vie (100 000 cycles selon DIN EN 1527), convient aux locaux intérieurs humides, aucune maintenance
 - Coûts de stockage réduits grâce au système modulaire
 - Coloris : anodisé aluminium naturel (EV1) et anodisé effet inox brossé (C31)
 - Pour verre simple d'épaisseur de 8/10 mm et verre feuilleté de 8,76/10,76 mm au niveau du vantail coulissant
 - Pour verre simple d'épaisseur de 10/12 mm et verre feuilleté de 10,76/12,76 mm au niveau du vantail fixe
 - Installations à un ou deux vantaux
 - Peut être utilisé pour des portes fermant à gauche ou à droite

Nous proposons aussi des **accessoires complets consacrés à votre solution à vantail fixe :**

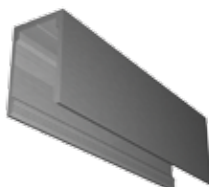
Profilé d'encadrement sol-mur
(hauteur du profilé : 16 mm)



Cache latéral pour profilé d'encadrement sol-mur



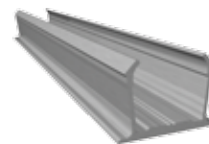
Profilé d'encadrement plafond
(hauteur du profilé : 35 mm)



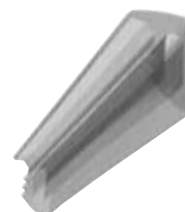
Cache latéral pour profilé d'encadrement plafond



Profilé de recouvrement
(Pour cacher la rainure béante dans le passage de la porte)



Bande silicone pour vantail fixe



Les dépliants, brochures et plans sont seulement descriptifs et ne constituent en aucun cas ni promesses de caractéristiques ni déclarations de garantie. Sous réserve de modifications.