



edelstahl design beschlaege

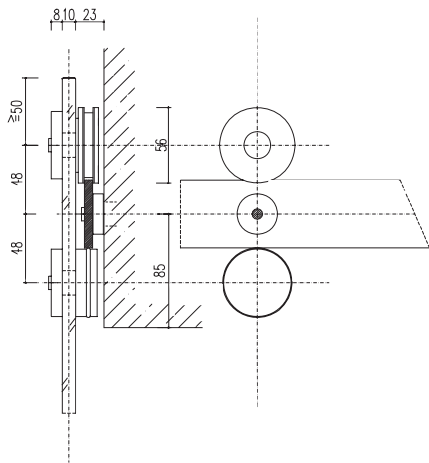
beschlag 700

# dezenter schiebebeschlag

*decent slide fitting*



der beschlag 700 ist fuer kleinere anlagen und tuerblattgewichte bis 60 kg geeignet. die besonderheit liegt in der hochkant montierten flachstahl-laufschiene und der schmalen laufrolle. besonders geeignet fuer vitrinen, schraenke, duschen, ganzglasanlagen, schiebelaeden, medienschraenke, etc. polyamidflaeche sorgt fuer sehr ruhigen lauf. bei tueren wird der tragstab 50/6 mm eingesetzt, bei vitrinen z.b. 30/6 mm um ein filigraneres bild zu erhalten.



*the fitting 700 is suitable for smaller systems and weights of the door leaf up to 60 kg. the special feature is the vertically mounted flat steel track and the small castor. particularly suitable for displaycases, cabinets, showers, all-glass systems, sliding shutters, media cabinets, etc. the polyamide surface allows a very quiet running. the supporting bar 50/6 is used for doors, for displaycases e.g. 30/6 is used to get a more airy appearance.*

*diele und wohnbereich trennen. lichtdurchflutete räume schaffen. ein- und zwei-flügelige satinierte glasschiebetür. linke seite: schranklösung in der küche.*

*divide hall and living area. create rooms flooded in light. single and double-leafed satin-frosted glass sliding door. left-hand side: cabinet solution in the kitchen.*

wandanlage mit uebereinander verschiebbaren tueren auf nur einer laufschiene.  
z.b. als bar- und videoschrank im loungebereich.

*wall unit with sliding doors,  
one above the other,  
on a single track, e.g.  
as bar and video cabinet  
in the lounge area.*





zwei rollen oben und unten auf nur einer schiene. satiniertes glas und ahorn als schiebetueren.  
raumansicht: lounge mit wandanlage.

*two castors above and below on a single track. frosted glass and maple as sliding doors. complete view: lounge with wall unit.*

duschkonstruktionen: zwei glastueren treffen sich in der ecke. auch als runddusche moeglich. verschiebbare spiegel an wandanlage verbergen den stauraum.

*shower constructions: two glass doors meet in the corner. also possible as round shower. sliding mirrors on the wall unit hide the storage space.*



die laufrolle wird auf glas, holz oder anderen flaechen durchgehend oder einseitig verschraubt. der tragstab wird auf dem untergrund befestigt. die aushebesicherung erfolgt entweder durch die unterhalb der laufschiene spiegelbildlich montierten laufrollen oder durch eine scheibe (50 x 15) mit gummiring. die anschlagpuffer (feststeller) koennen entweder mit derselben scheibe fest auf der schiene montiert werden, hier wird die scheibe gestoppt, oder mit den auf der schiene verschiebbaren feststellern, die das rad stoppen.

*the castor is continuously or unilaterally screwed on glass, wood or other surfaces. the carrying rod is fastened to the subsurface. the anti lift-out safety is effected either by the castors mounted in mirror image underneath the track or by a disk (50 x 15) with rubber ring. the stop buffers (fasteners) can be either firmly mounted on the track by means of the same disk (here the disk is stopped) or with the fasteners sliding on the track and stopping the wheel.*



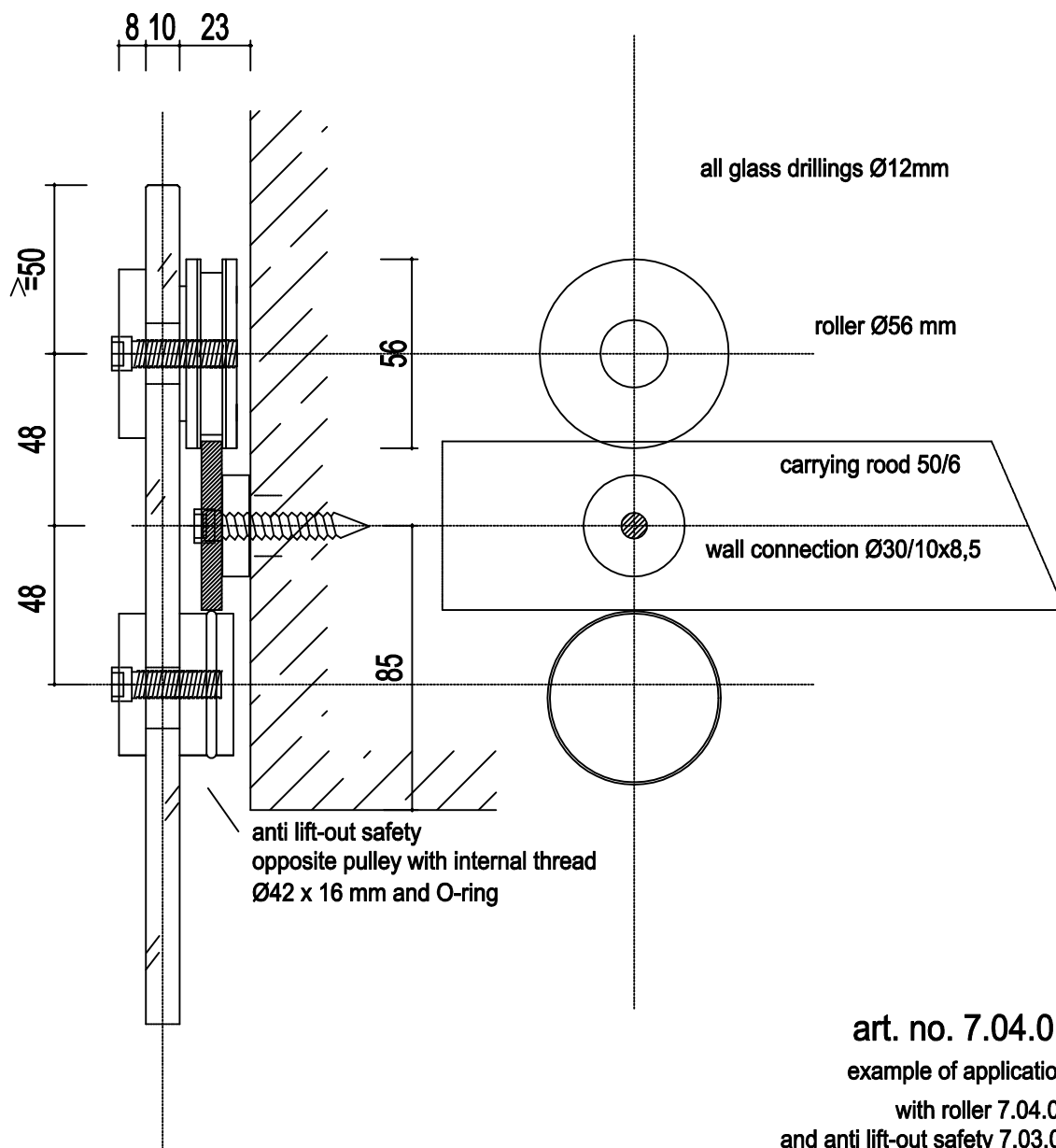
weiteres bildmaterial steht Ihnen unter [www.astec-design.de](http://www.astec-design.de) zur verfuegung.

*for more pictures, please visit our homepage under [www.astec-design.de](http://www.astec-design.de).*

# technical drawings

stainless steel fitting for sliding doors with flat supporting rail  
astec 700

01.03.2007



**art. no. 7.04.01**

example of application

with roller 7.04.01

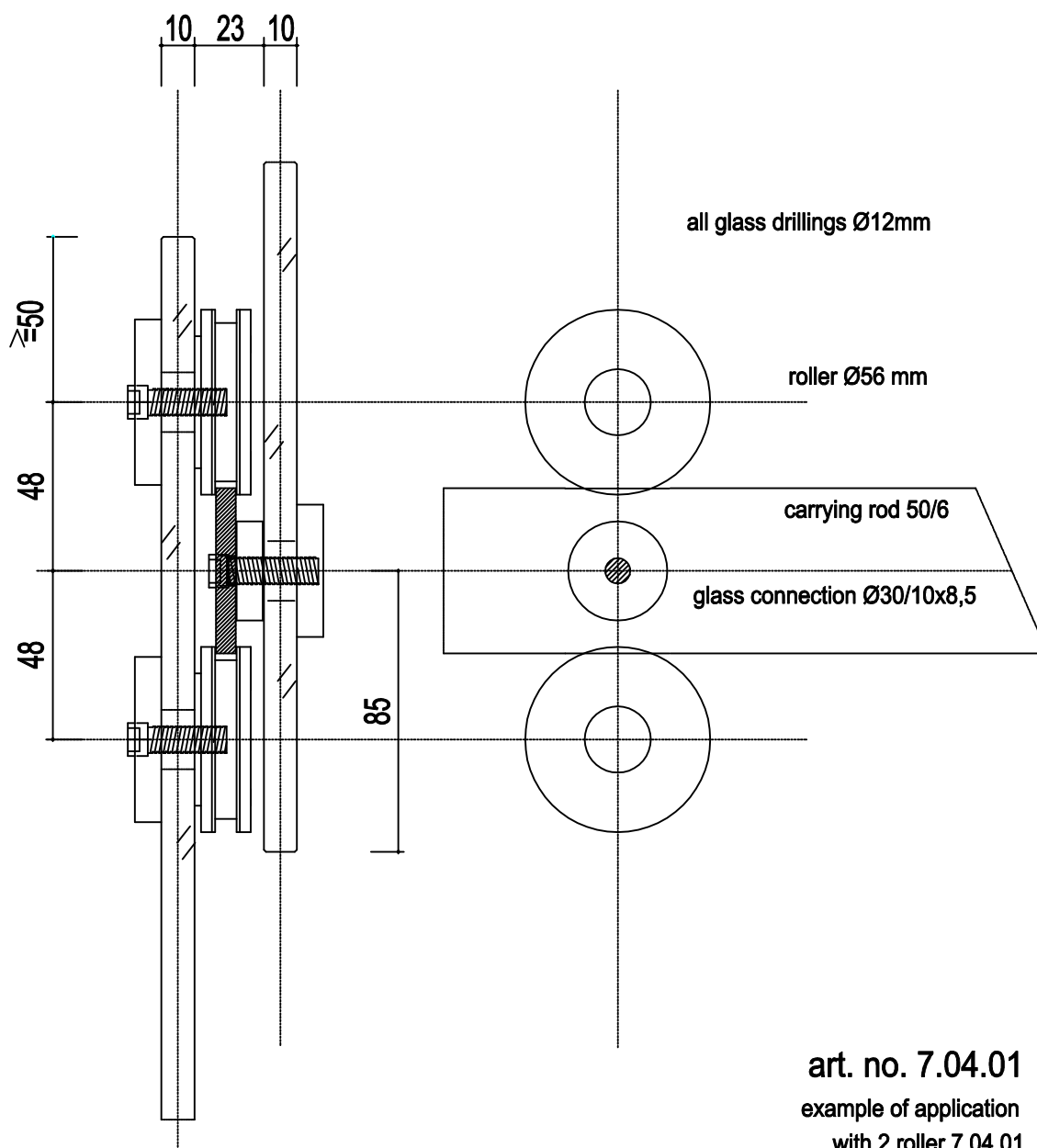
and anti lift-out safety 7.03.01

wall assembly

# technical drawings

stainless steel fitting for sliding doors with flat supporting rail  
astec 700

01.03.2007

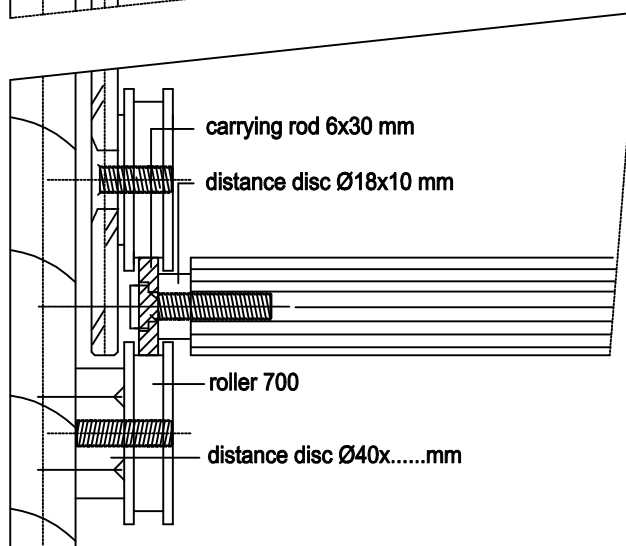
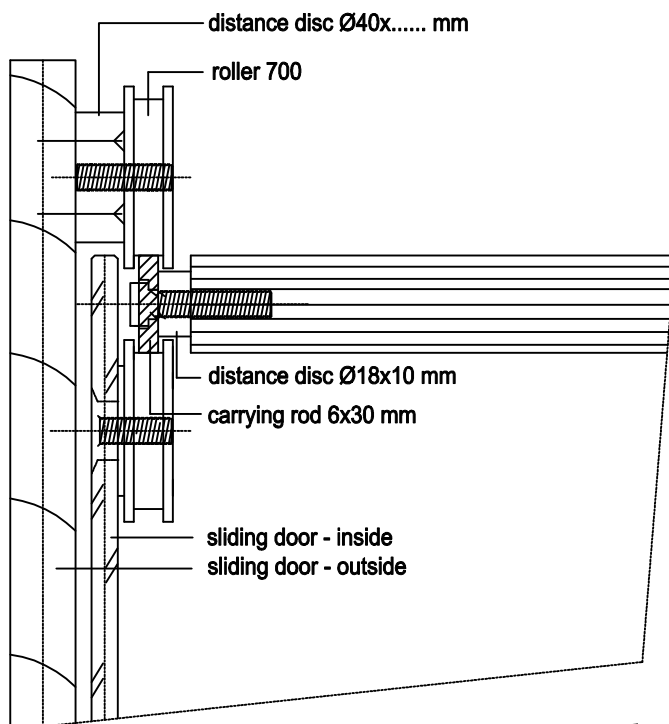


**art. no. 7.04.01**  
example of application  
with 2 roller 7.04.01  
glass assembly

# technical drawings

stainless steel fitting for sliding doors with flat supporting rail  
astec 700

01.03.2007



example of use  
wall cupboard  
with two doors  
running upon each other

