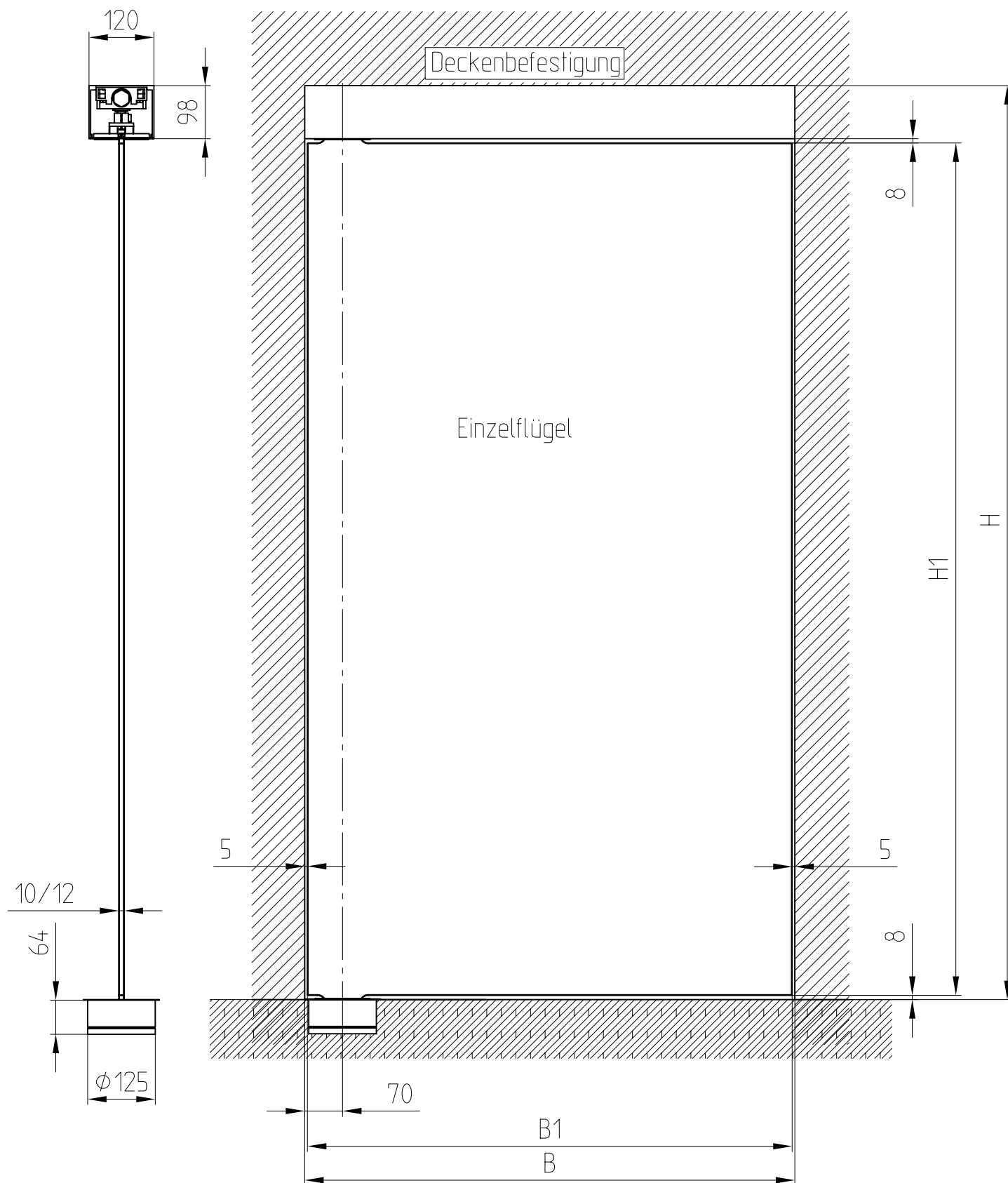


# VISUR Drehtürsystem

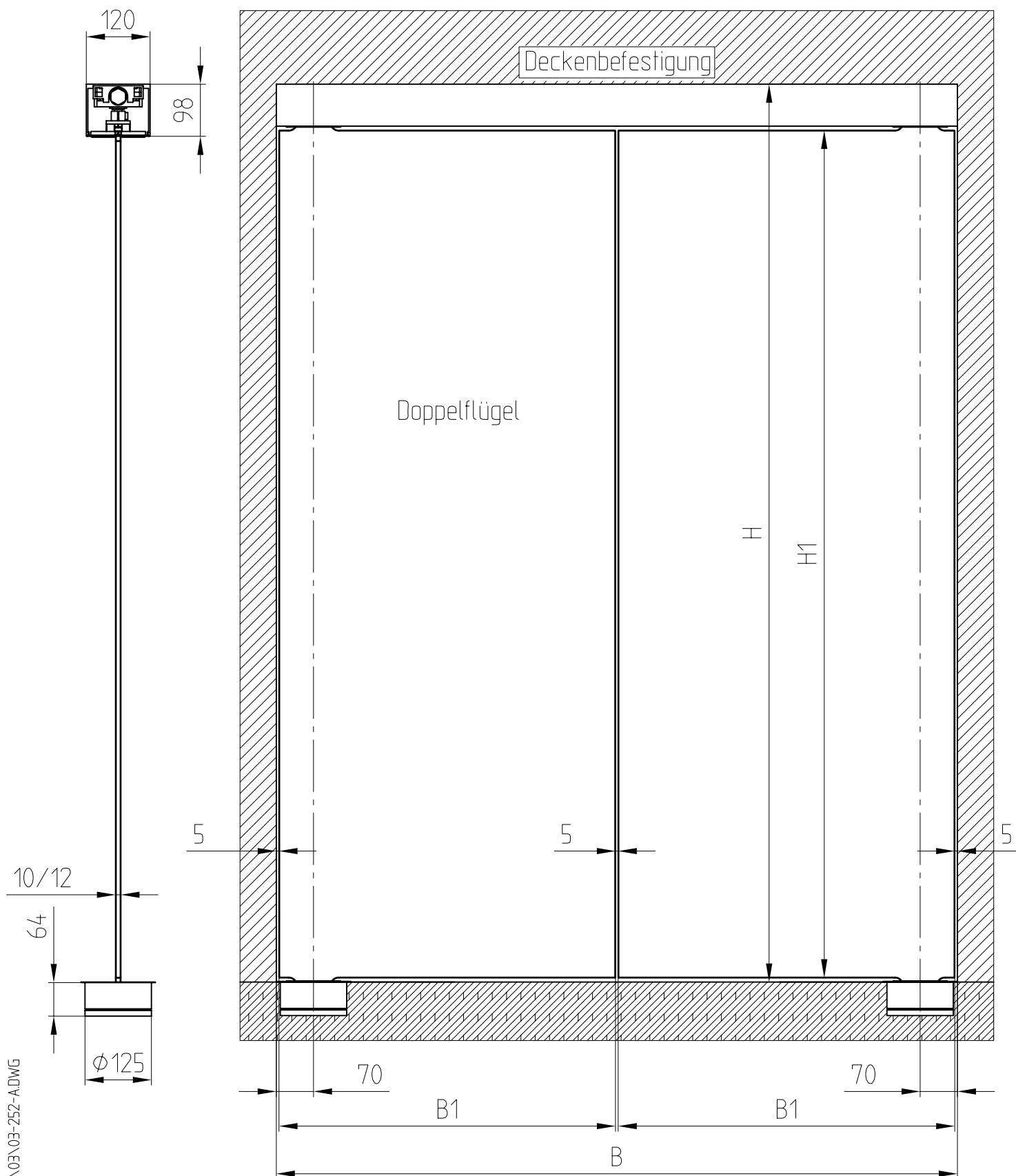
Drehtür an Decke für 10/12 mm Glas



max. Breite (B1) Glas:	1100 mm	$B1 = B - 10$
max. Höhe (H1) Glas:	2500 mm	$H1 = H - 114$
max. Gewicht Einzelflügel:	85 kg	

# VISUR Drehtürsystem

Drehtür an Decke für 10/12 mm Glas

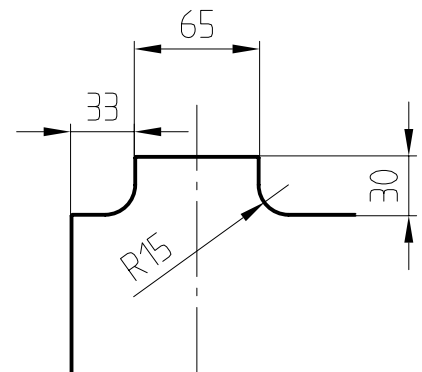
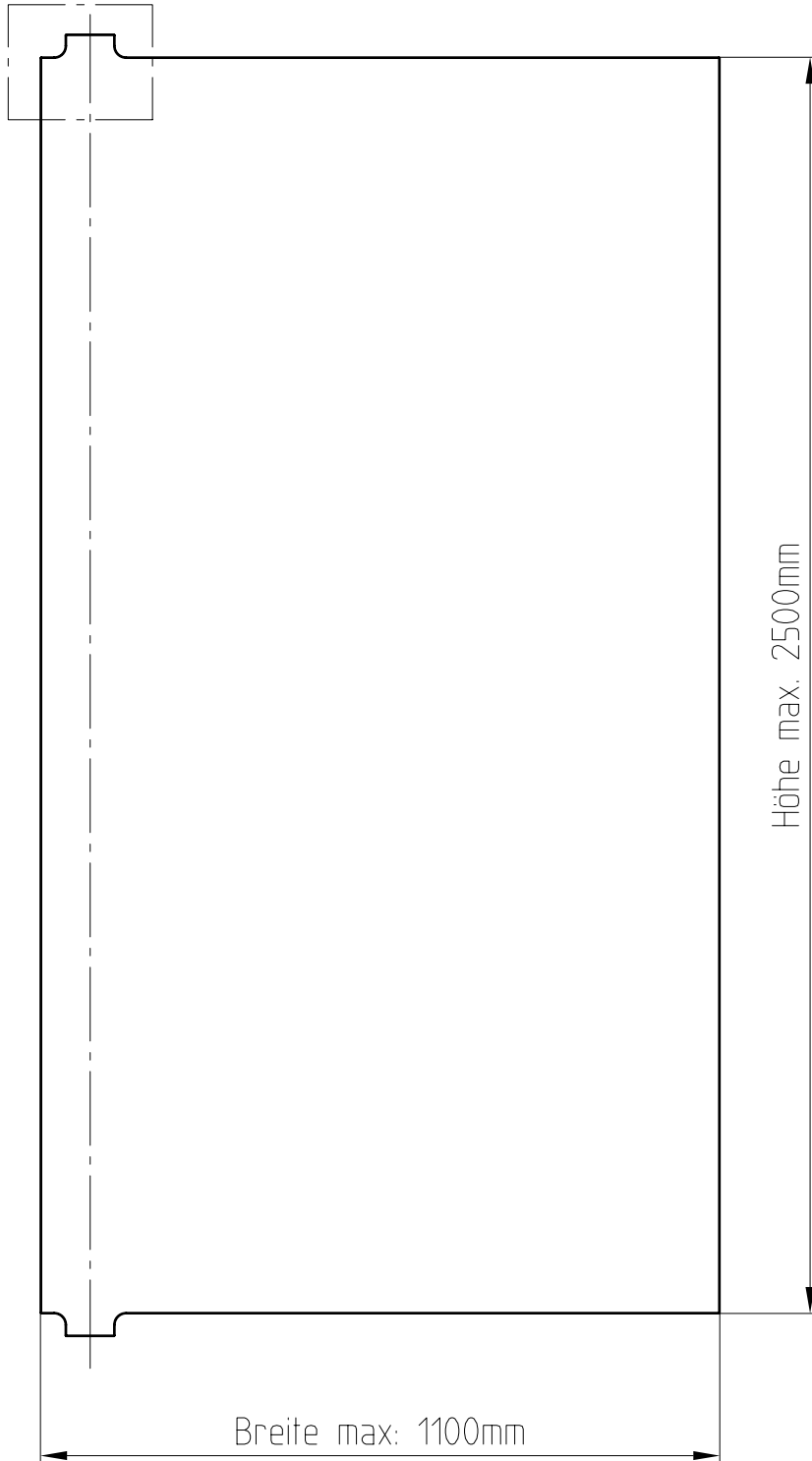


max. Breite (B1) Glas: 1100 mm  
 max. Höhe (H1) Glas: 2500 mm  
 max. Gewicht Einzelflügel: 85 kg

$B1 = (B - 15) / 2$   
 $H1 = H - 114$

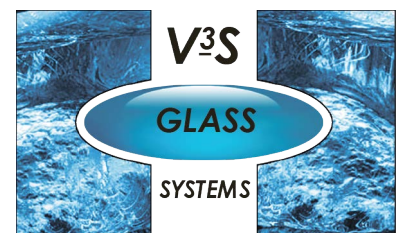
# VISUR Drehtürsystem

Glasbearbeitung, 10/12mm ESG



Ausführung der Glaszungen  
oben und unten gleich

ESG = Einscheibensicherheitsglas



[www.v3s-glass-systems.be](http://www.v3s-glass-systems.be)