

I THINK IN BLACK

– GARETH PUGH –

SARL



Pauli France

Nouveautés 2018

Pauli + Sohn définit les tendances pour les personnes qui recherchent la singularité.

Élégance intemporelle, esthétique sobre et haute qualité.

Au centre, l'essentiel
Vos concepts. Votre sens de l'esthétique. Vos idées.

Black-Edition by Pauli + Sohn

SARL



Pauli France





Sommaire



VD1511 - Marquise autoportante

P. 06 – 09



Balcons français

P. 10 – 17



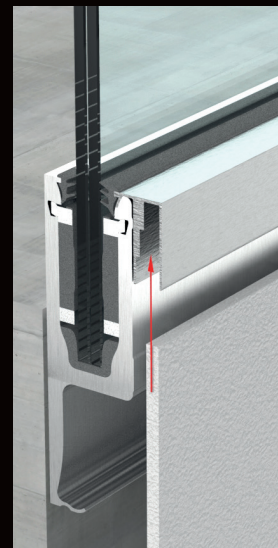
Piliers de balustrades

P. 18 – 21



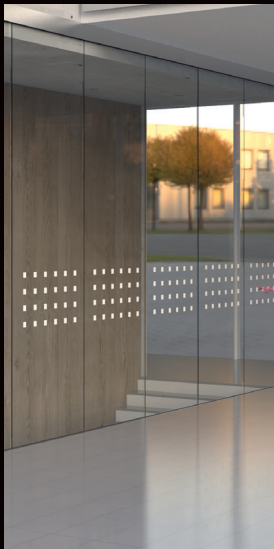
Balustrades tout verre cp-1403

P. 22



Balustrades tout verre - Accessoires

P. 23 – 25



Paroi vitrée toute hauteur

P. 26 – 29



Systèmes de portes coulissantes PS400

P. 30 – 37



Penture va-et-vient relevable PAVONE avec

P. 38 – 47



Édition Black

P. 48 – 55



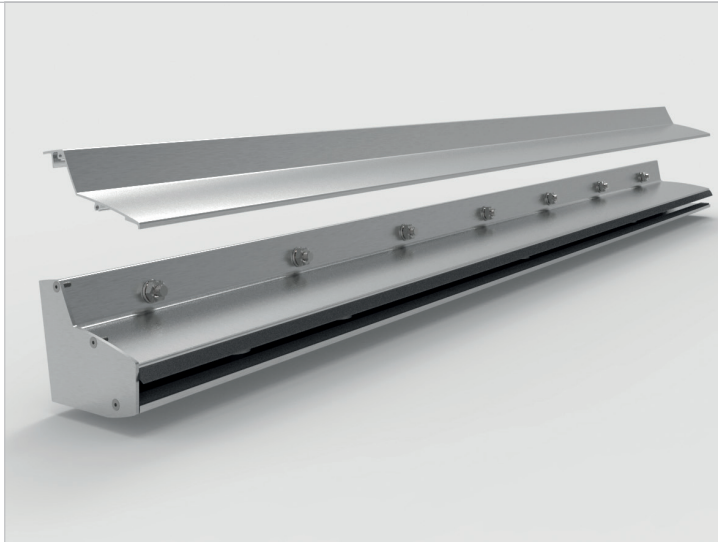
Profilé de raccord mural

P. 56 – 57

Marquise autoportante VD1511 avec fixation invisible





- Aucun hauban requis
- Montage aisé et fixation invisible
- Largeur de verre jusqu'à 3000 mm
- 88/4 feuilleté trempé durci avec film SentryGlas®
- Portée max. 1100 mm
- Jusqu'à 3,98 kN/m² de charge
- Possibilité de monter plusieurs profilés muraux en série
- Aucune encoche requise dans le verre
- Seul le vitrage inférieur du feuilletage nécessite des perçages pour les éléments de fixation (aucun risque de décalage de trous dans le feuilletage)

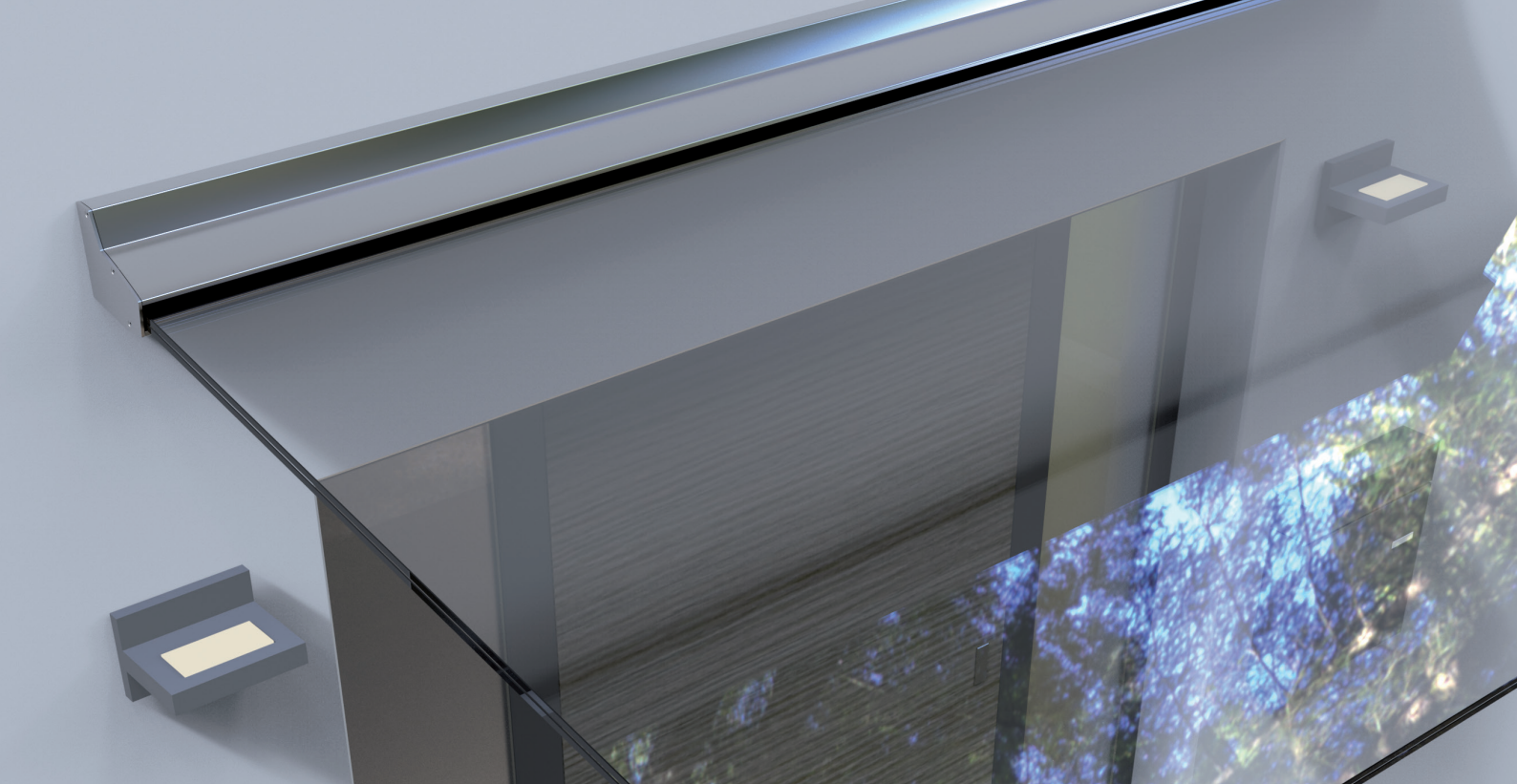


Profilé mural de marquise 1511

Matériau : aluminium



N° d'Art.	Finition		Trou de fixation	Portée	Largeur du verre	Largeur totale
1511E6EV1-17-1400	 E6EV1	17,52 (88/4) mm	7x	≤ 1100 mm	1398 mm	1407 mm
1511E6EV1-17-1600		17,52 (88/4) mm	8x	≤ 1100 mm	1598 mm	1607 mm
1511E6EV1-17-2000		17,52 (88/4) mm	10x	≤ 1100 mm	1998 mm	2007 mm
1511E6EV1-17-2400		17,52 (88/4) mm	12x	≤ 1100 mm	2398 mm	2407 mm

Également disponible en finition RAL



Si votre projet de construction comporte une combinaison de plusieurs marquises, nous vous proposons les exemples suivants de combinaison :

Sets de combinaison de profilé mural de marquise 1511

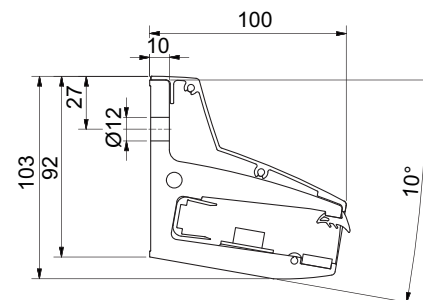
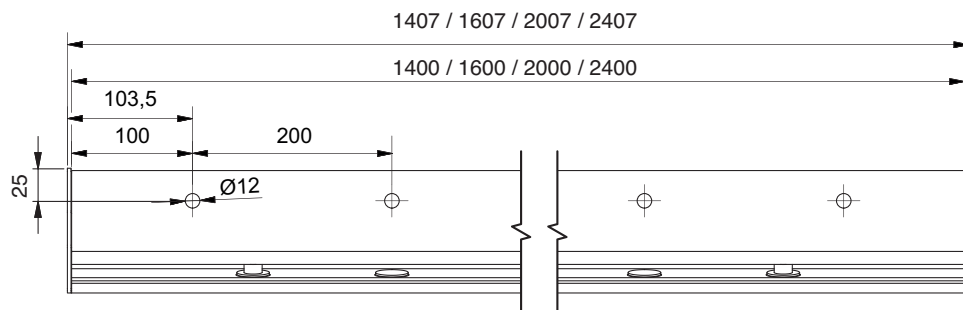
N° d'Art.	Finition		Largeur en mm	Composé de	Avec goupille de raccord
1511E6EV1-17-1800			1800	2 x 900 mm	1 x 1510-11VA
1511E6EV1-17-2300			2300	900 + 1400 mm	1 x 1510-11VA
1511E6EV1-17-2500	 E6EV1		2500	900 + 1600 mm	1 x 1510-11VA
1511E6EV1-17-2700			2700	3 x 900 mm	2 x 1510-11VA
1511E6EV1-17-2800			2800	2 x 1400 mm	1 x 1510-11VA
1511E6EV1-17-2900			2900	900 + 2000 mm	1 x 1510-11VA
1511E6EV1-17-3000			3000	1400 + 1600 mm	1 x 1510-11VA

Également disponible en finition RAL

Marquise autoportante VD1511 avec fixation invisible

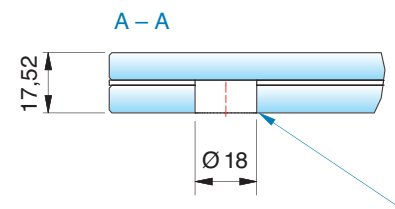
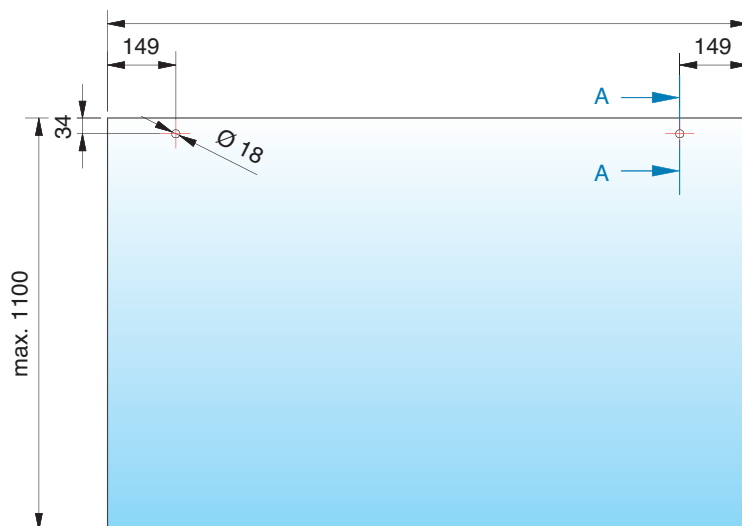


Détails techniques

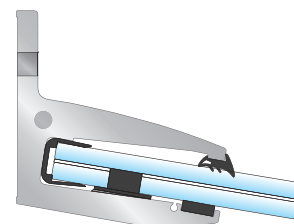


Finition du verre

Largeur = longueur de profilé (L) — 2 mm



Seule la vitre inférieure est percée.





Gammes de produits de Pauli + Sohn

Lors de la planification, vous pouvez choisir entre différentes variantes de fixations verre. Les systèmes certifiés avec profilés, fixations ponctuelles ou fixations par pinces permettent de réaliser de nombreuses conceptions différentes. En outre, nous vous conseillons volontiers pour le choix approprié du raccord au corps du bâtiment.

Nouveaux profilés & supports de tige



TYPE P-01

Fixation en applique, vis non apparentes



TYPE P-02

Fixation en tableau, vis non apparentes



TYPE P-03

Set de profilé intermédiaire, vis non apparentes



TYPE SH-01

Support de barre avec tube rond



- Tous les systèmes disposent d'un montage de fixation non apparent
- Les TYPES P-01 et P-03 sont appropriés pour le montage en applique (sur cadre ou mur).
- Le TYPE P-02 est prévu pour le montage en applique
- Approprié pour tous les systèmes de fenêtres courants
- Le TYPE P-03 contient un set de profils intermédiaires en guise d'extension pour P-01 et P-02

Des avantages convaincants



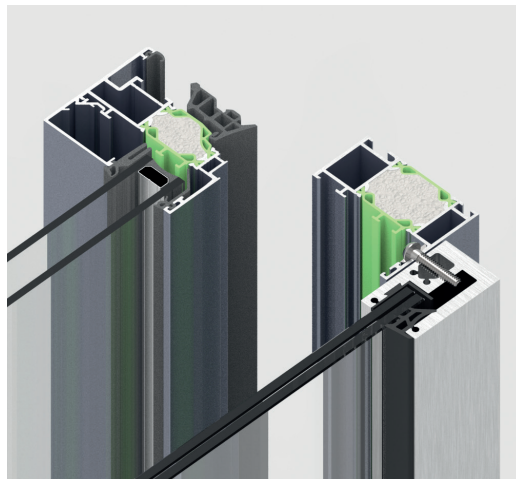
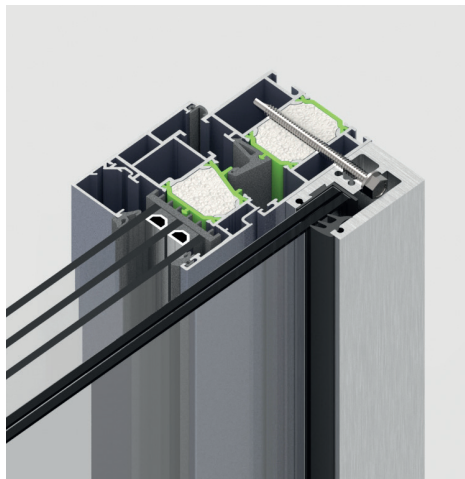
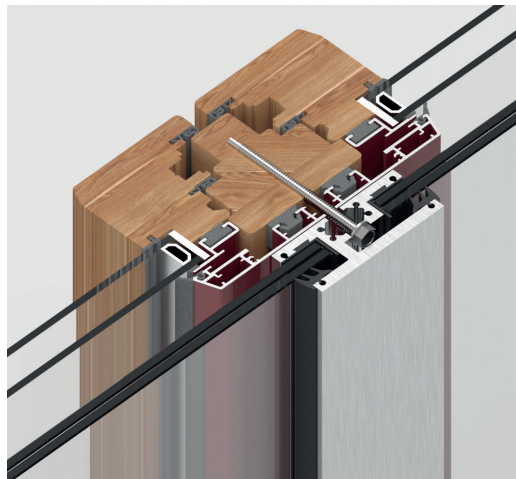
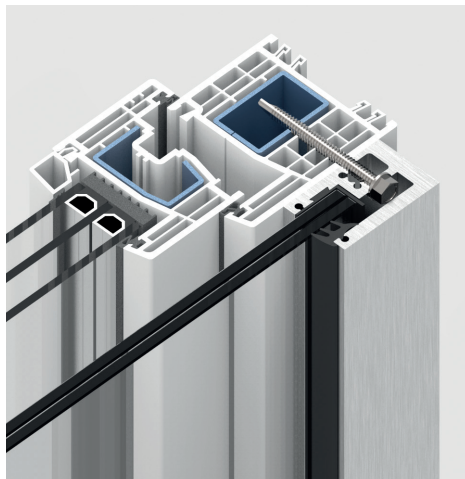
Vitrage de garde-corps anti-chute conformément à la norme DIN 18008-4 avec l'agrément général des autorités de la construction allemandes (AbP)

- AbP N°BAY 40-003-17-2 - Valable pour les profilés de fenêtres en PVC, aluminium ou bois et pour des fenêtres composites
- Largeur max. du verre conformément à AbP: 3000 mm
- Largeurs de verre jusqu'à 2200 mm, réalisables dès une épaisseur de verre de 12,76 (66/2) mm
- Disponible pour des épaisseurs de verre VSG (verre de sécurité feuilleté) de 10,76 (55/2) à 21,52 (10.10/4) mm
- Possibilité de différentes hauteurs de verre, réglementées à partir de 300 mm conformément à AbP
- Finition des profilés de serrage latéraux anodisée ou à revêtement par poudre selon finition RAL
- Fixation toujours invisible, indépendamment du type de profilé ou du matériau de fenêtre (vis non apparentes)
- Vis autotaraudeuses certifiées pour un montage efficace et rapide
- Les moyens de fixation qui laissent des trous de perçage de grand diamètre dans les profilés de fenêtres, créaient des ponts de chaleur et exigeaient des perçages étagés complexes font désormais partie du passé.
- Le TYPE P-02 (référence 7281) pour le montage en tableau peut également être utilisé comme élément de balustrade sur les constructions métalliques.
- Profilé plat en filigrane et certifié AbP utilisable comme protection des arêtes

Une vis pour toutes les fenêtres

Pour nos balcons français, nous avons testé une vis qui peut être utilisée dans presque tous les profilés de fenêtres traditionnels. Qu'ils soient en plastique, en aluminium ou en bois, l'utilité pratique de nos vis autotaraudeuses pour vos cadres de fenêtres a été prouvée lors d'essais et consignée dans notre certificat d'essai. C'est pourquoi cette vis d'une longueur de 75 mm utilisable quasi universellement

fait partie de l'étendue de livraison standard de nos sets. En cas de besoin, nous mettons à votre disposition sous forme d'accessoires différentes longueurs de vis qui s'adapteront à votre situation individuelle de montage et aux profilés de fenêtres inhabituels ainsi qu'aux solutions spéciales.



Vis autotaraudeuse

Pour la fixation sur des cadres de fenêtre et des profilés de dormant de porte en PVC avec renfort métallique, en bois et en aluminium



TYPE P-09 Vitre défectrice/Dispositif d'insonorisation



- Vitrage anti-chute selon la norme DIN 18008-4
- Avec l'agrément général des autorités allemandes de la construction (abP)
- Modèle d'utilité déposé (DE202013100151U1)
- Utilisable comme vitre défectrice avec fonction d'insonorisation
- Réduction du bruit selon le rapport d'essai : 3-5 dB
- Pour une isolation contre le bruit de fond également lorsque les éléments de fenêtres sont partiellement ouverts
- Également utilisable comme vitrage de protection (protection contre le vandalisme, protection des monuments historiques, etc.)

- Hauteur de verre maximale jusqu'à 3000 mm
- Pour les fenêtres en plastique, en aluminium et à double vitrage plastique/aluminium
- Montage sur des fenêtres en bois avec moyens de fixation certifiés sur demande
- Possibilité d'un montage en saillie sur des structures en acier
- Pour la fixation visible dans un cadre ou la fixation invisible de la feuillure
- Moyen de fixation selon le matériau de la fenêtre ou selon la sous-construction
- Profilé de protection des arêtes



TYPE SH-01 Support de barre pour tube rond



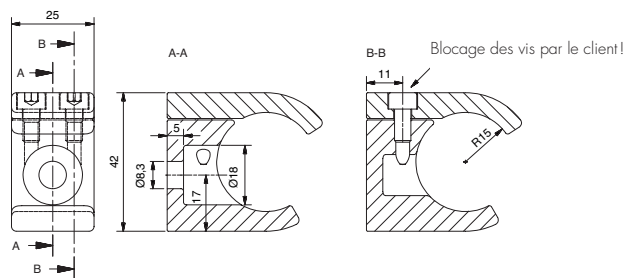
- Dispositif anti-chute pour les faibles hauteurs de garde-corps en tube rond de 30 mm
- Tube rond \varnothing 30 mm et support de tube en acier inoxydable V4A
- Longueur de tube jusqu'à 1800 mm avec deux supports de tige conformes aux normes statiques
- Différentes longueurs de tube disponibles jusqu'à 6000 mm
- Nombre des tubes superposables libre
- Fixation frontale sur un cadre de fenêtres ou une maçonnerie (moyens de fixation fournis par le client)
- Moyens de fixation sur cadres de fenêtres certifiés pour des charges allant jusqu'à 16,3 kN (force de traction) voire 16,7 kN (force transversale) disponibles
- Convient pour les fenêtres en PVC avec renforts métallique, les fenêtres en PVC renforcées en fibres de verre (PRF), les fenêtres en aluminium, les fenêtres en bois et les fenêtres composites
- Utilisable également pour des profilés de piliers et de dormants de porte

Veillez tenir compte du fait que :

Les barres devront être positionnées afin d'être en conformité avec la norme NF P01-012.

Évitez de placer des ustensiles pouvant faire office d'échelle dans cette zone

TYPE SH-01 Support de barre pour tube rond



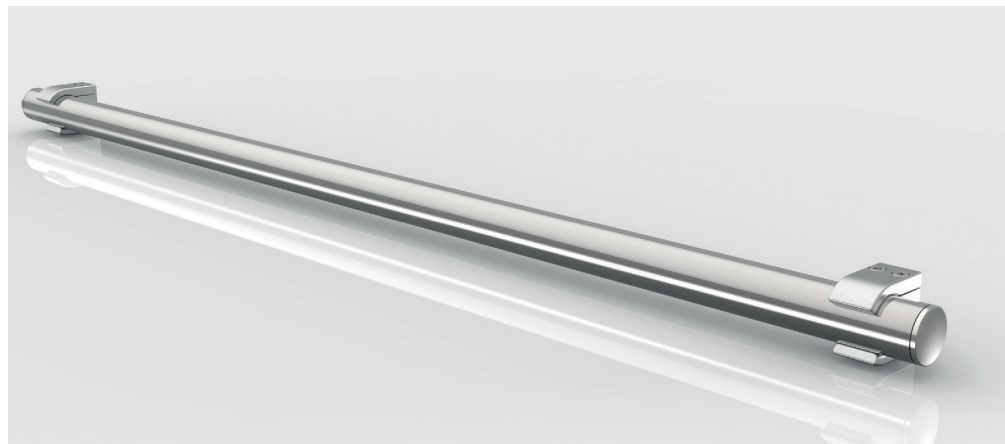
Support de tige

Matériau/finition : acier inoxydable poli mat

N° d'Art.	Matériau	Caractéristiques
7254VA	A4	Pour tube Ø 30 mm For Ø 30 mm tube



Support de barre montable également en étant pivoté à 180° (vis visibles uniquement du bas)



N° d'Art.	Matériau	Désignation de l'article	Caractéristiques	Finition	Longueur [mm]
10247530A4	A4 316	Tube	Ø 30 x 2 mm	Grain 320	À la coupe
10247530A4-6M	A4 316	Tube	Ø 30 x 2 mm	Grain 320	6000
8546VA	A2 304	Embout de finition	Pour tube Ø 30 mm	Poli mat	-



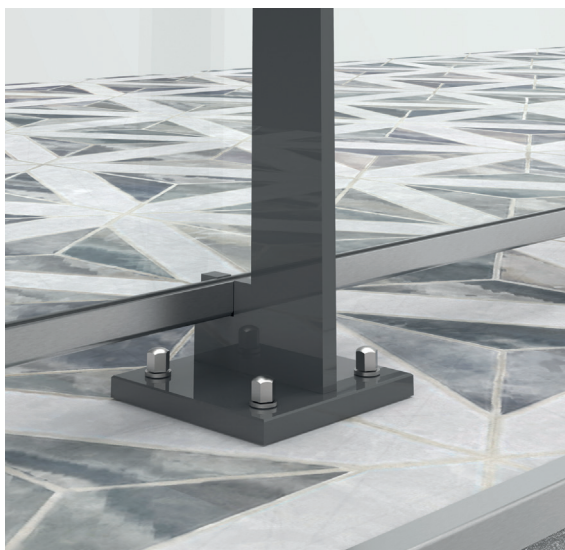
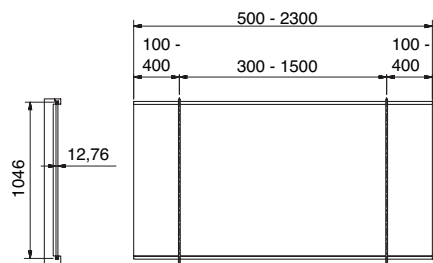
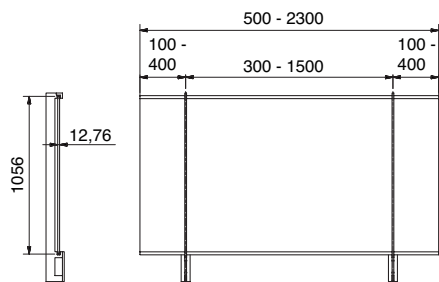
Quand on parle de style...

Le système de balustrades est une nouvelle génération de vitrages de garde-corps dans le style contemporain. L'élégance sobre s'adapte discrètement à l'architecture.

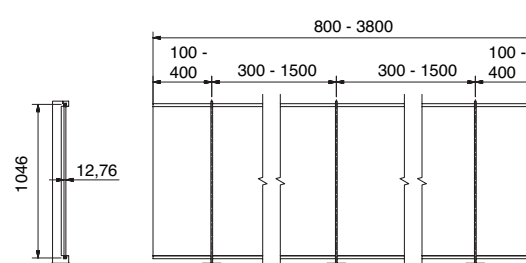
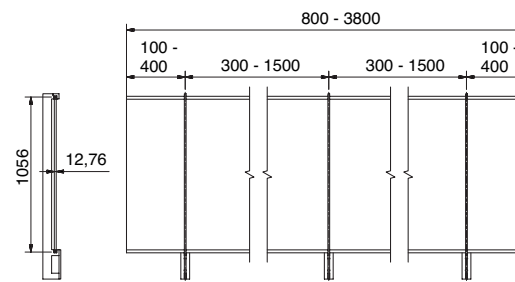
Ce système de garde-corps représente une solution pour les problèmes de statique en intérieur comme en extérieur. Aussi parfaitement adapté pour les bâtiments publics.

La nouvelle génération de garde-corps

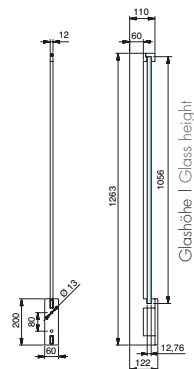
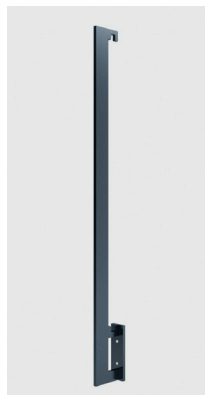
Dimensions système de balustrade avec 2 piliers



Dimensions système de balustrade avec 3 piliers



Piliers de balustrades — avec profilé supérieur en U / profilé inférieur en U



Piliers pour montage frontal

Finition : revêtement par poudre RAL

N° d'Art.

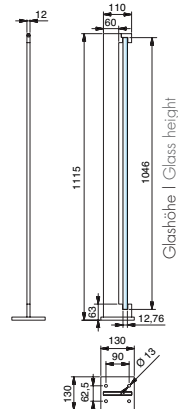
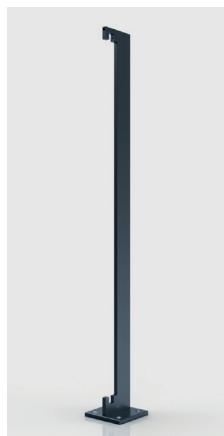
Matériau



10244912RAL

Acier galvanisé

12,76 (66/2)



Piliers pour montage en nez de dalle

Finition : revêtement par poudre RAL

N° d'Art.

Matériau



10244812RAL

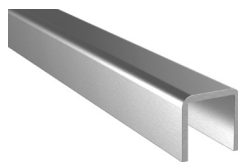
Acier galvanisé

12,76 (66/2)

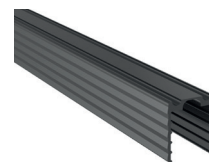
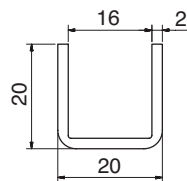


Piliers de balustrades — avec profilé supérieur en U / profilé inférieur en U

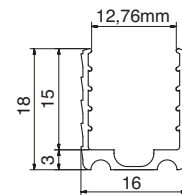
Profilé en U et profilé en caoutchouc



5020VA2-5M/-2500



10245320KU-5M



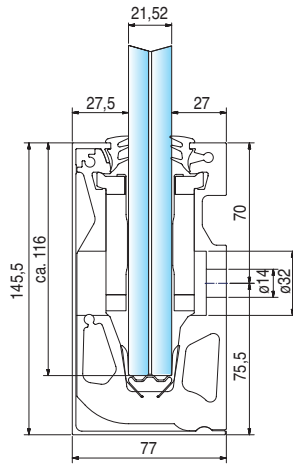
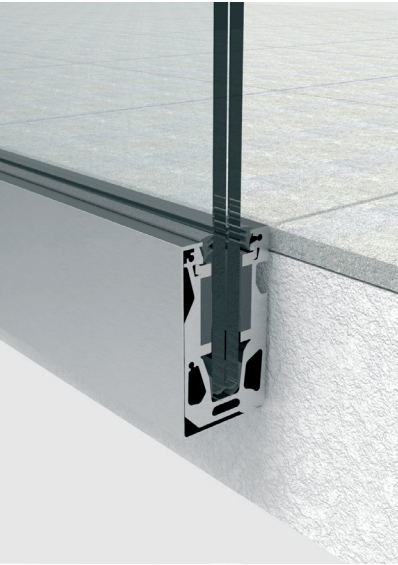
Profilé en U

Finition : brossé

N° d'Art.	Matériau		Longueur	Finition
5020VA2-2500	A2	12,76 (66/2)	2500	Grain 320
5020VA2-5M	A2	12,76 (66/2)	5000	Grain 320
10245320KU-5M	Élastomère	12,76 (66/2)	5000	-




Balustrades tout verre cp-1403



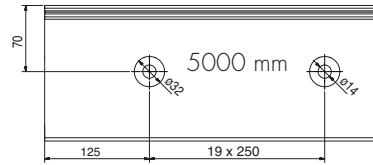
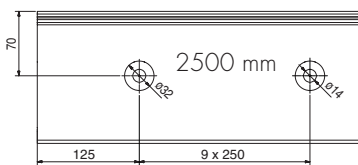
Pour montage frontal - verre de 21,52 (10.10/4) mm

Finition : aspect acier inoxydable

N° d'Art.	Matériau	Longueur [mm]	
1403E123-21-2500	aluminium	2500 (-0/+2)	21,52 (10.10/4)
1403E123-21-5000	aluminium	5000 (-0/+2)	21,52 (10.10/4)

Coupe individualisée sur demande. Raccord de deux profilés avec goupille de raccord 1400-3VA.

Perçages de fixation



Pour verre de 21,52 (10.10/4) mm

Finition



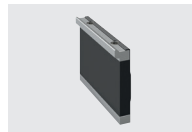
Aspect acier inoxydable

Set composé de :

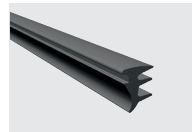


2500 mm

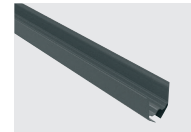
1 x profilé de base de 2500 mm



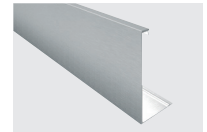
Mâchoire de serrage 16x pour 1403-21



Profilé de vitrage supérieur 5 m



1 x profilé de vitrage inférieur 2500 mm



1 x cache de 2500 mm

5000 mm

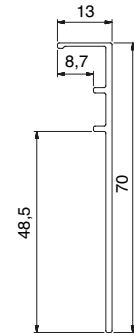
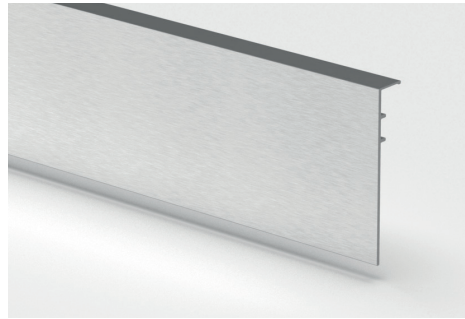
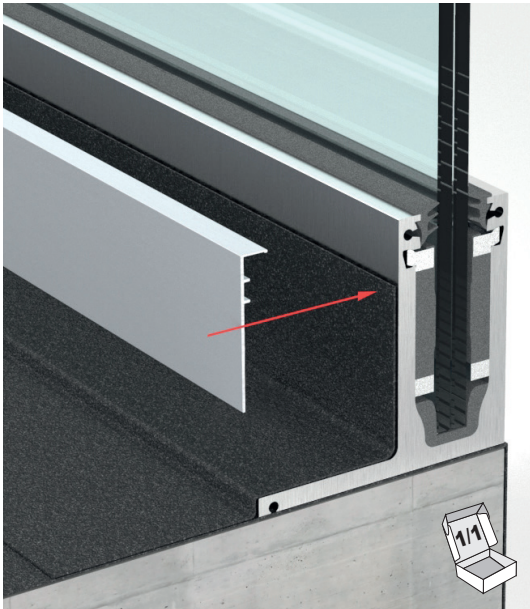
1 x profilé de base de 5000 mm

Mâchoire de serrage 30x pour 1403-21

Profilé de vitrage supérieur 10 m

1 x profilé de vitrage inférieur 5000 mm

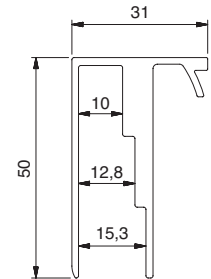
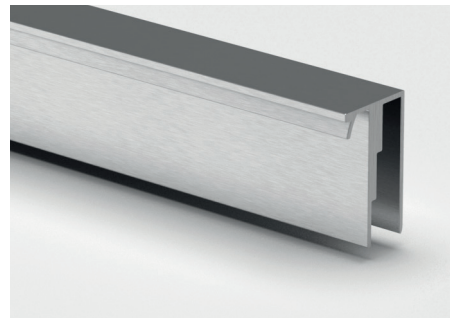
1 x cache de 5000 mm



Profilé de raccord

Finition : aspect acier inoxydable
 Pour l'étanchéité réalisée par le client

N° d'Art.	Matériau	Longueur [mm]
1400-7E123-2500	aluminium	2500
1400-7E123-5000	aluminium	5000



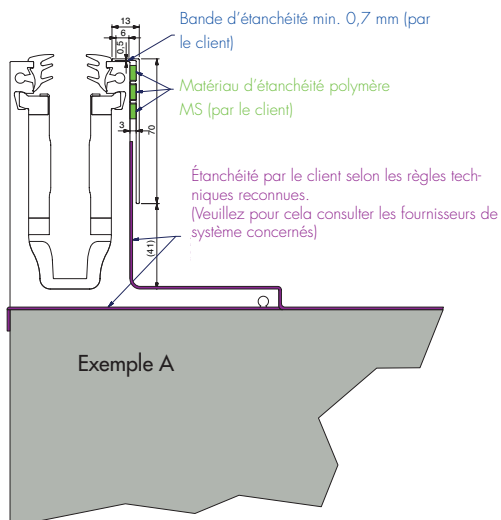
Raccord panneaux de cloison sèche pour 1402

Finition : aspect acier inoxydable
 Montage frontal pour un habillage supplémentaire avec panneaux de cloison sèche

N° d'Art.	Matériau	Longueur [mm]
1402-3E123-2.5	aluminium	2500
1402-3E123-5	aluminium	5000

Balustrades tout verre — Accessoires - Détails techniques

Profilé de raccord



Exemple A :

Profilé de balustrade tout verre

- cp-1400-17
- cp-1400-21

Avec profilé de raccord

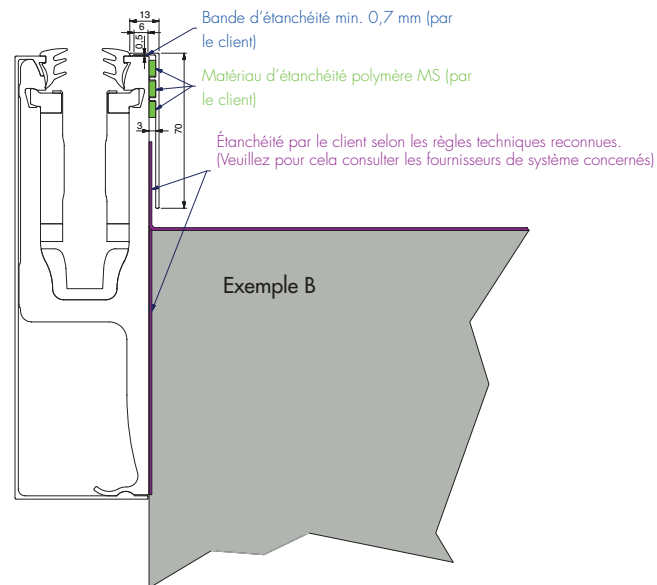
- 1400-7E123-2500
- 1400-7E123-5000

Type de montage :

montage en nez de dalle avec étanchéité supplémentaire

Attention :

les applications montrées ici le sont à titre d'exemple et sans garantie. Pour que l'étanchéité soit réalisée dans les règles de l'art, il convient de se concerter avec les fournisseurs de systèmes d'étanchéité ainsi qu'avec les entreprises spécialisées selon chaque application.



Exemple B :

Profilé de balustrade tout verre

- cp1402-17
- cp1402-21

Avec profilé de raccord

- 1400-7E123-2500
- 1400-7E123-5000

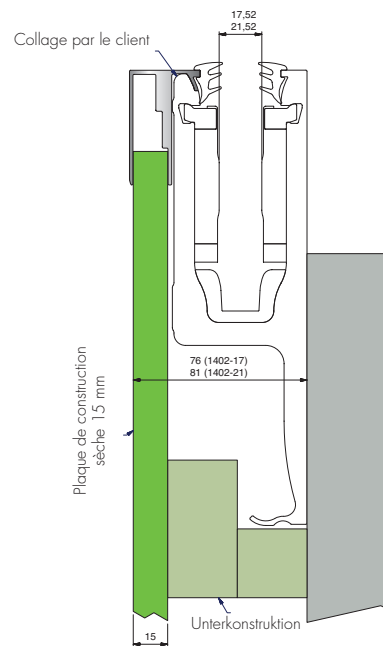
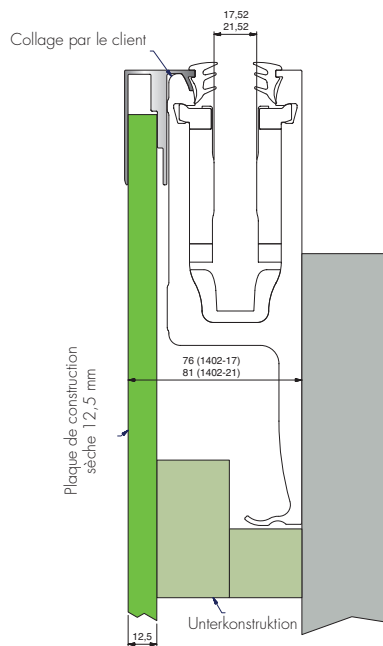
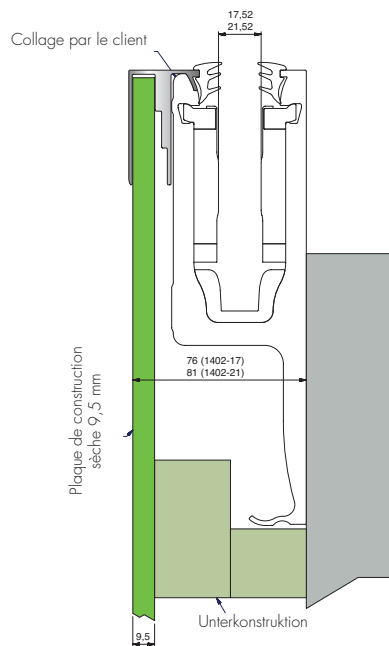
Type de montage :

montage frontal avec étanchéité supplémentaire

Attention :

les applications montrées ici le sont à titre d'exemple et sans garantie. Pour que l'étanchéité soit réalisée dans les règles de l'art, il convient de se concerter avec les fournisseurs de systèmes d'étanchéité ainsi qu'avec les entreprises spécialisées selon chaque application.

Raccord construction sèche pour 1402



Exemples avec différentes épaisseurs de panneaux de cloison sèche :

Profilé de balustrade tout verre

- cp-1402-17
- cp-1402-21

Avec raccord construction sèche

- 1402-3E123-2.5
- 1402-3E123-5

Type de montage :

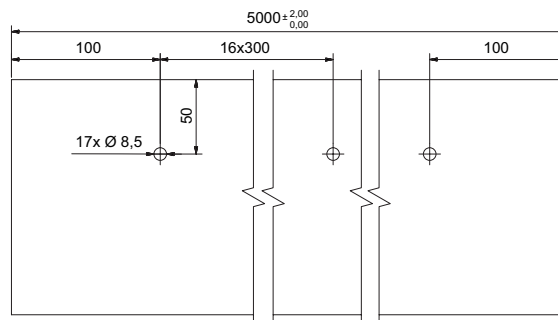
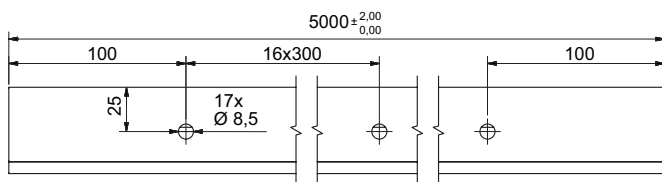
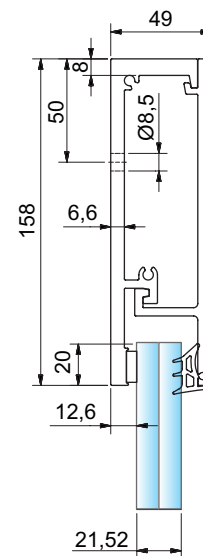
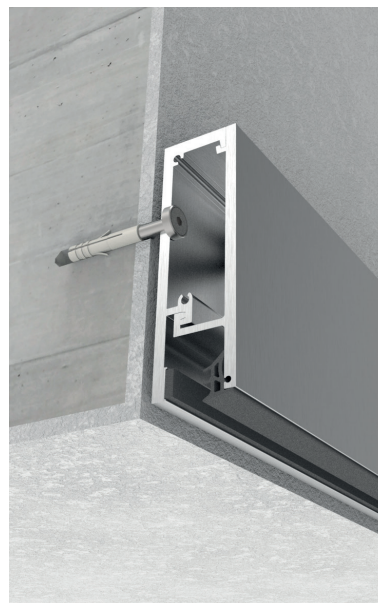
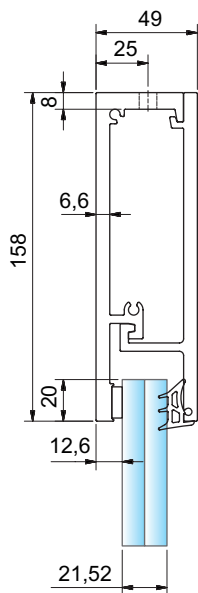
montage frontal pour un coffrage supplémentaire avec des plaques de construction sèche

Vitrage à hauteur de plafond avec profilés système




Le nouveau système de profilés CP-1432 est le complément idéal des profilés de balustrades tout verre de la gamme CP. Il permet de réaliser des vitrages à hauteur de plafond allant jusqu'à une hauteur de vitre de 4000 mm pour une épaisseur de verre de 21,52 (10.10/4) mm. Le système se distingue de plus par sa simplicité de montage et ses vis non apparentes. Un agrément général des autorités allemandes de la construction correspondant est en cours de préparation.

*AbP en cours



Profilé de vitrage pour vitrage à hauteur de plafond

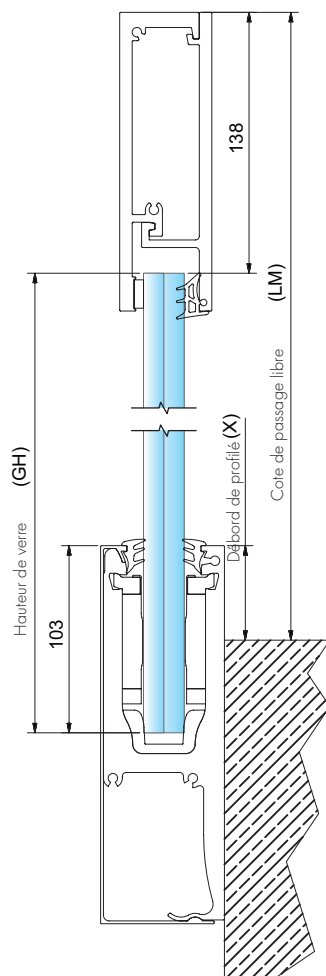
Finition : aspect acier inoxydable

N° d'Art..	Matériau	Longueur	
1432E123-21-5000	aluminium	5000 mm	21,52 (10.10/4)

Profilé de vitrage pour vitrage à hauteur de plafond

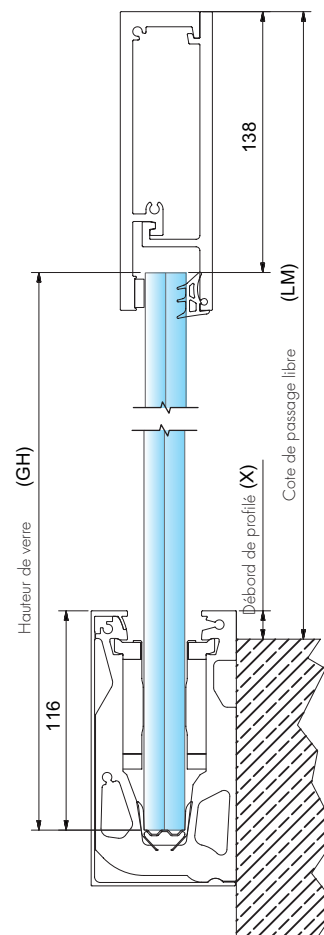
Finition : aspect acier inoxydable

N° d'Art.	Matériau	Longueur	
1433E123-21-5000	aluminium	5000 mm	21,52 (10.10/4)



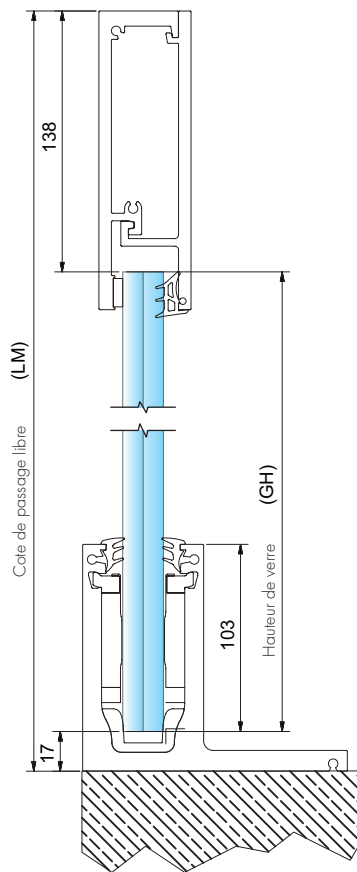
Combinaison avec cp-1402

$$\text{Hauteur de verre (GH)} = \text{LM} - 35 - X$$



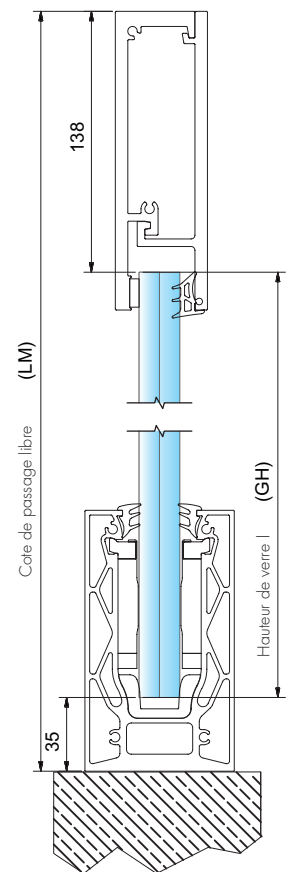
Combinaison avec cp-1403

$$\text{Hauteur de verre (GH)} = \text{LM} - 22 - X$$



Combinaison avec cp-1400

Hauteur de verre (GH)= LM - 155



Combinaison avec cp-1404

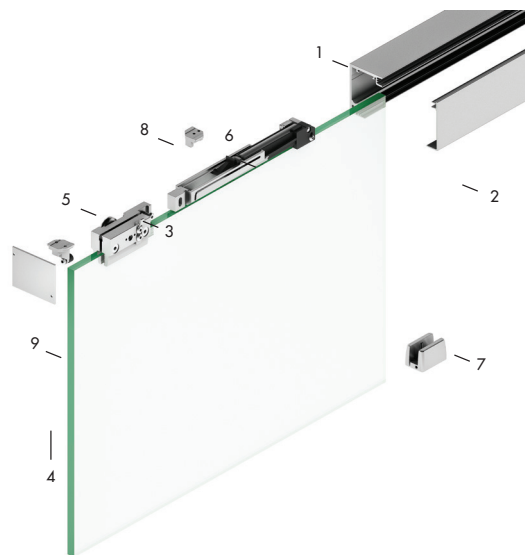
Hauteur de verre (GH)= LM - 173



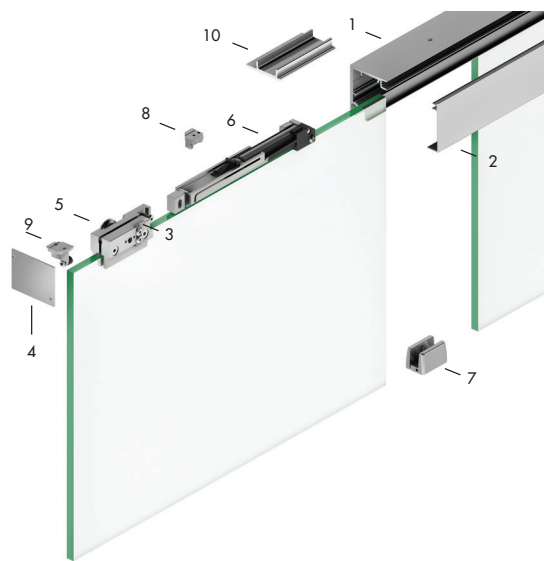
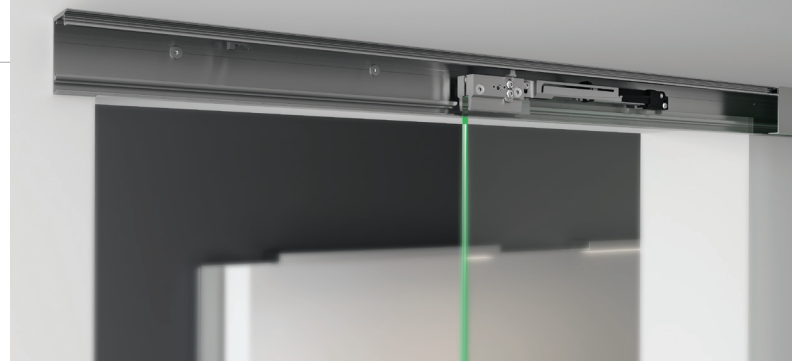
Le système de portes coulissantes de Pauli + Sohn offre une solution de grande qualité pour de nombreuses applications dans les espaces d'habitation et de travail.

Des ferrures pour trois catégories de poids sont disponibles : pour 75 kg, 105 kg et 145 kg par ouvrant. Le système de portes coulissantes peut être utilisé pour un montage mural ou au plafond et peut être monté comme ouvrant simple ou avec une partie latérale fixe. L'unité d'amortissement en option Soft Stop permet de freiner la porte coulissante pour qu'elle se ferme en douceur. Le montage aisé et le réglage par l'avant viennent compléter la gamme.

Systèmes de portes coulissantes PS400



Système de portes coulissantes sans partie fixe pour une fixation murale ou au plafond.



Système de portes coulissantes avec partie fixe pour une fixation murale ou au plafond.

- 1 **Rail coulissant** pour 75/105/145 kg ; variante pour montage frontal ou au plafond
- 2 **Cache frontal** de même taille pour toutes les variantes de rails
- 3 **Le blocage anti-soulèvement** empêche le chariot de sortir du rail ; réglage par l'avant
- 4 **Embout de finition** pour l'extrémité du profilé du rail
- 5 **Chariot** avec pince intégrée réglable en hauteur à l'aide d'un excentrique (± 3 mm)
- 6 **L'unité d'amortissement** Soft Stop se fixe simplement sur le chariot
- 7 **Guidage au sol** réglable pour différentes épaisseurs de verre ;
- 8 **Butée finale** pour Soft Stop
- 9 **Stoppeur** pour l'utilisation sans Soft Stop
- 10 **Profilé de recouvrement partie fixe** pour recouvrir la rainure du profilé dans la zone sans vitre

1 2 3

MONTAGE SIMPLE

Le système de portes coulissantes de Pauli + Sohn surprend agréablement par son montage et sa manipulation aisés. Le système de portes coulissantes s'installe rapidement et en peu de frais grâce au montage en quelques étapes et au réglage par l'avant. Une technique de serrage élaborée permet d'éviter tout usinage du verre. Les vitres sont maintenues solidement grâce au mécanisme de serrage. Le guidage au sol en deux parties peut être adapté à chaque épaisseur de verre et monté ultérieurement.



SOFT STOP

L'unité d'amortissement Softstop permet un freinage constant et amorti de la porte coulissante et constitue ainsi une protection fiable contre les bris de verre et l'endommagement des ferrures et de la maçonnerie. La porte est maintenue dans sa position et ne peut pas s'ouvrir toute seule ou rebondir. L'unité d'amortissement adaptée au poids de la porte peut être rajoutée à tout moment et se monte par un vissage simple sur le chariot du vantail installé de la porte.



PEU DE PIÈCES DÉTACHÉES

Le système de portes coulissantes est modulaire et ne comporte que quelques pièces détachées. Deux types de rails coulissants pour une utilisation avec ou sans partie fixe peuvent être combinés avec le chariot et l'unité d'amortissement Soft Stop dans les trois catégories de poids (75 kg, 105 kg et 145 kg), permettant de réaliser un grand nombre de variantes de portes coulissantes. Le cache frontal est universel et peut être monté sur les deux types de rails coulissants. Les embouts de finition latéraux en métal haut de gamme se vissent sur les rails coulissants.



RÉGLAGE RAPIDE ET AISÉ PAR L'AVANT

Le réglage rapide et aisé par l'avant constitue un avantage indéniable pour le montage. Pour ajuster le vantail de la porte, chaque chariot peut être réglé verticalement de ± 3 mm. La position de fermeture du vantail peut être ajustée à tout moment. Le repositionnement de la position finale du vantail s'effectue en décalant simplement la butée finale du Softstop ou du stoppeur en l'absence d'unité d'amortissement.



PS400

Système de portes
coulissantes

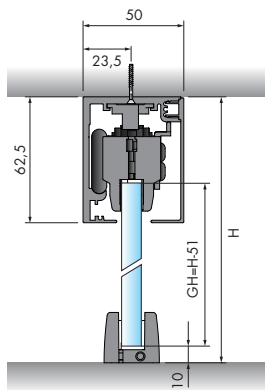
Système		34x75	34x105	34x145
Poids max. de la porte		75Kg	105 Kg	145 Kg
Longueurs des rails coulissants		2000 mm	2000 mm	2000 mm
		2500 mm	3000 mm	3000 mm
		4000 mm	4000 mm	4000 mm
		5000 mm	6000 mm	6000 mm
		Variable 0-5000 mm	Variable 0-6000 mm	Variable 0-6000 mm
Dimensions des profilés (lxh)	Avec partie fixe		55X62 mm	
	Sans partie fixe		50X62 mm	
Couleurs		E6EV1 - Naturfarbig eloxiert E123 - Edelstahlfinish E6C35 Alu matt schwarz eloxiert		
Type de verre		ESG / VSG		
Épaisseurs de verre		8 mm, 8,76 (44/2) mm, 10 mm, 10,76 (55/2) mm, 12 mm, 12,76 (66/2) mm		
	Max.	Pour un comportement coulissant optimal, nous recommandons un rapport hauteur/ largeur de 1:2 à 1:3.		
Largeur de l'ouvrant	Min. sans Soft Stop	385 mm	530 mm	625 mm
	Min. Soft Stop unilatéral	385 mm	530 mm	625 mm
	Min. avec Soft Stop bilatéral	600 mm	790 mm	905 mm
Hauteur maximale de vantail		Pour un comportement coulissant optimal, nous recommandons un rapport hauteur/ largeur de 1:2 à 1:3.		
Réglage vertical		±3 mm		
Unité d'amortissement Soft Stop		En option		

Légende

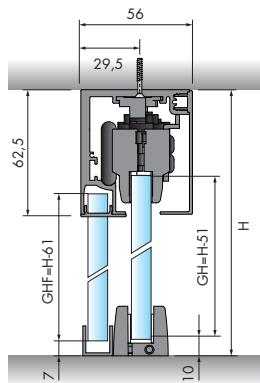
LM	Cote de passage libre
TB	Largeur du vantail
LL	Longueur de rail coulissant
GBF	Largeur de la vitre partie fixe

TS	Débord de la porte
TE	Encastrement de la porte
DM	Cote de passage

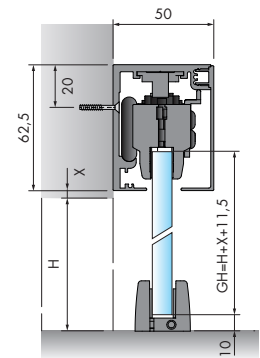
GH	Hauteur de verre
H	Hauteur
GHF	Hauteur de verre partie fixe



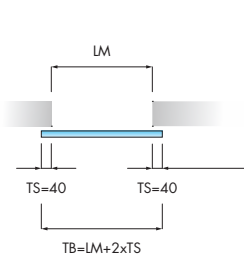
Set de portes coulissantes sans partie fixe, fixation au plafond



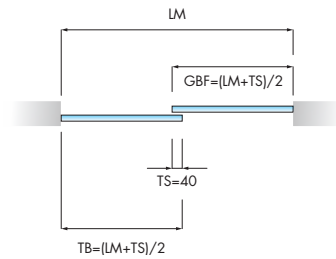
Set de portes coulissantes avec partie fixe, fixation au plafond



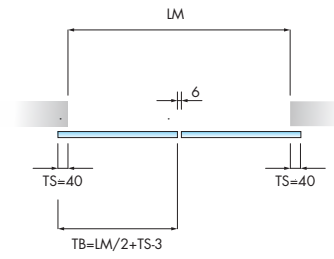
Set de portes coulissantes sans partie latérale, fixation murale



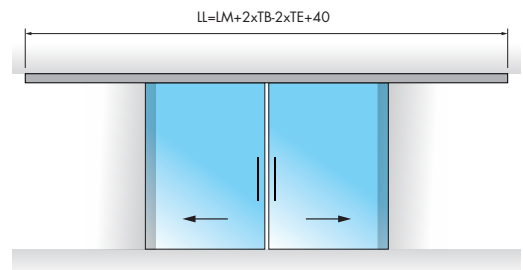
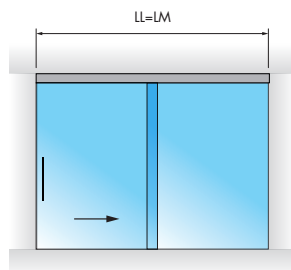
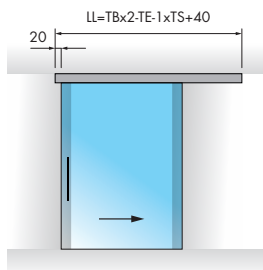
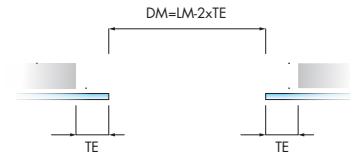
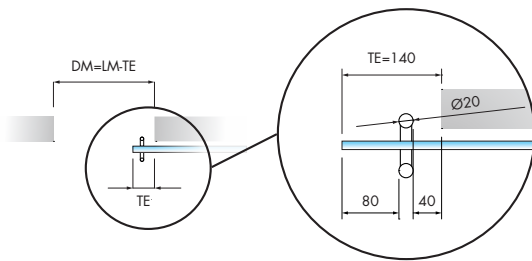
À un vantail

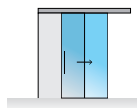


Un vantail + partie fixe

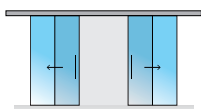


À deux vantaux

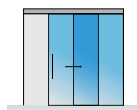




	Fixation	N° d'article				
		Type	Matériau Finition	Poids [kg]	Longueur [m]	Soft Stop
Description Set complet à un vantail Pour montage mural ou au plafond, avec rail coulissant, cache frontal, recouvrements frontaux du chariot et guidage au sol	Mur	3401	E6EV1 E123 E6C35	-75	-2	S**
	Plafond	3411		-105	-2,5	
				-145	-V	



	Fixation	N° d'article				
		Type	Matériau Finition	Poids [kg]	Longueur [m]	Soft Stop
Description Set complet à un vantail Pour montage mural ou au plafond, avec rail coulissant, cache frontal, recouvrements frontaux du chariot et guidage au sol	Mur	3402	E6EV1 E123 E6C35	-75	-4	S**
	Plafond	3412		-105	-5	
				-145	-V	



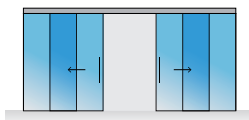
	Fixation	N° d'article				
		Type	Matériau Finition	Poids [kg]	Longueur [m]	Soft Stop
Description Set complet à un vantail + partie latérale fixe Pour montage au plafond, avec rail coulissant, cache frontal, recouvrements frontaux du chariot et guidage au sol	Plafond	3421	E6EV1 E123 E6C35	-75	-2	S**
				-105	-2,5	
				-145	-V	

Exemple N° article | Example article no. :
3411E6EV1-75-2.5S

Set complet à un vantail pour montage au plafond, aluminium anodisation naturelle, maximum 75 kg par vantail, longueur standard 2,5 m avec Soft Stop

3421E123-105-V

Set complet à un vantail avec partie latérale fixe pour montage au plafond
 Aluminium aspect acier inoxydable, maximum 105 kg par vantail, longueur variable, sans Soft Stop



Description

Set complet à deux vantaux + partie latérale fixe

Pour montage au plafond, avec rail coulissant, cache frontal, recouvrements frontaux du chariot et guidage au sol

Fixation	N° d'article				
	Type	Matériau Finition	Poids [kg]	Longueur [m]	Soft Stop
Plafond	3422	E6EV1	-75	-4	S**
		E123	-105	-5	
		E6C35	-145	-V	

V: Longueur variable (sets pour 75 kg maximum 5 m, sinon 6 m)

* Poignées non comprises!

** Si vous ne souhaitez pas de Soft Stop, veuillez ne pas inscrire « S » dans la case du N° d'article

Matériau / Finition

E6EV1 = Alu anodisation naturelle

E123 = Alu aspect acier inoxydable

E6C35 = Alu mat anodisation noire



- Penture va-et-vient de douche avec ouverture bilatérale à 90°
- Fonction relevante
- Avec vis affleurantes
- Fermeture automatique en mode abaissement
- Réglage du 0° en continu
- Capacité de charge (2 pentures) : 36 kg correspondent à un vantail de maximum 900 x 2000 mm pour un verre de 8 mm.

Nouvelles possibilités

PAVONE est une solution innovante qui permet de construire une douche tout en verre sans joint en fonction de la situation de construction. La penture relevable PAVONE se ferme automatiquement lors du processus d'abaissement, la fixation affleurante permet de nettoyer plus facilement la vitre à l'intérieur.

PAVONE – La nouvelle peinture va-et-vient relevable



8390ZN



8392ZN



8399ZN



8398ZN

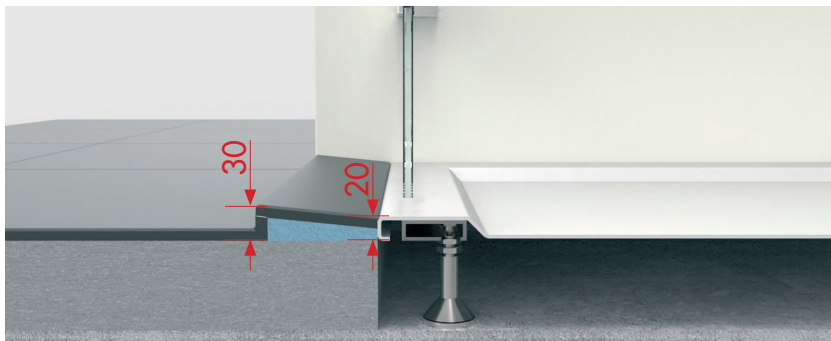
- Toutes les ferrures sont également disponibles en noir



- Fixation affleurante du vitrage pour un nettoyage plus facile

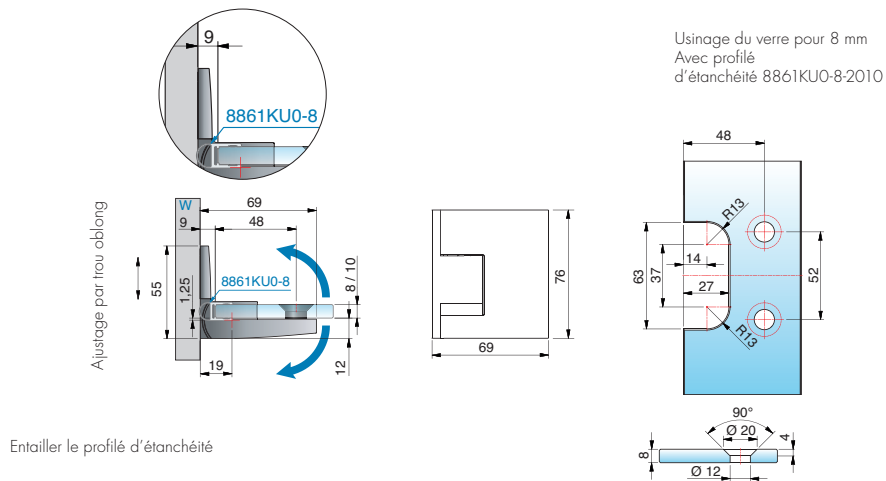
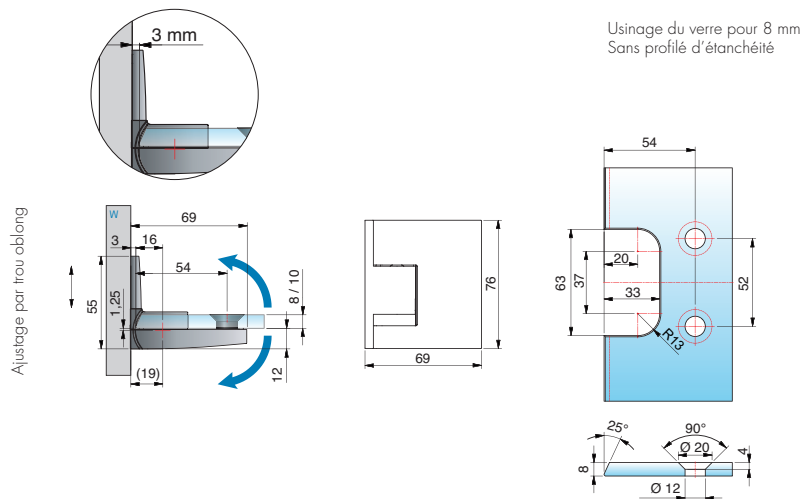


- Fonction relevante — Course env. 6 mm après env. 54°
- Fermeture automatique lors du processus d'abaissement
- Étanchéité augmentée à l'état abaissé par une pression d'appui des joints plus élevée



- Optimisé pour l'installation sans profilé d'étanchéité en fonction de la situation de construction (3 mm d'écart par rapport au mur en cas de modification de l'usage de la vitre avec arête en onglet)
- Si la planification est bien faite, il est possible de renoncer totalement aux profilés d'étanchéité. Pour de plus amples informations, veuillez directement nous consulter.

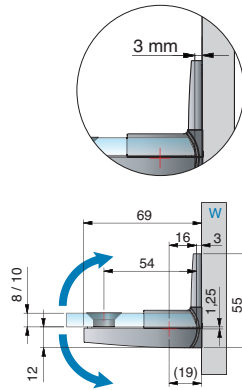
Caractéristiques 8390ZN_ - G/ -D : Fixation affleurante du vitrage, vis non apparentes avec embout de finition, fixations ponctuelles réglables indépendamment les unes des autres à ± 2 mm dans chaque direction, réglage du 0°. Installation possible sans joint latéral par une modification de l'usage du verre.



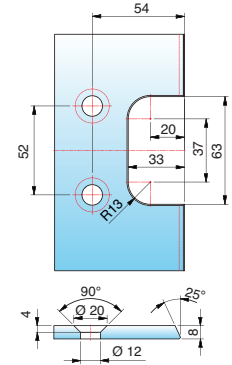
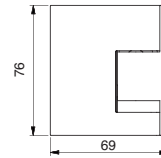
N° d'Art.	Finition	Épaisseur du verre	Désignation de l'article	U/Pièces
8390ZN5-L	chromé brillant	8/10	Penture va-et-vient PAVONE	1/2
8390ZN1-L	chromé mat		Mur-verre 90°, monté à gauche, ouverture bilatérale	
8390ZNPVD22-L	Aspect acier inoxydable			
8390ZNPVD35-L	Noir mat			
8390ZNPVD36-L	Noir brillant			

Attention : veuillez tenir compte de la remarque page 45!

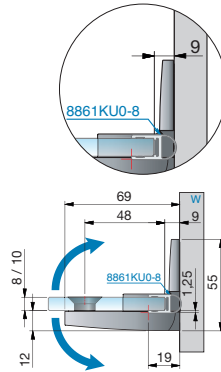
**Black
EDITION**



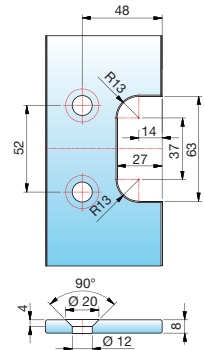
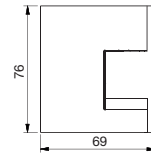
Ajustage par trou oblong



Usinage du verre pour 8 mm
Sans profilé d'étanchéité



Ajustage par trou oblong



Entailler le profilé d'étanchéité

Usinage du verre pour 8 mm
Avec profilé
d'étanchéité 8861KU0-8-2010

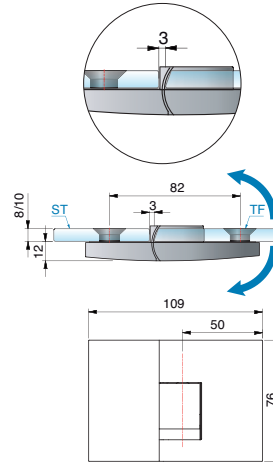
**Black
EDITION**

N° d'Art.	Finition	Épaisseur du verre	Désignation de l'article	U/Pièces
8390ZN5-R	chromé brillant	8/10	Penture va-et-vient PAVONE	
8390ZN1-R	chromé mat			
8390ZNPVD22-R	Aspect acier inoxydable			
8390ZNPVD35-R	Noir mat			
8390ZNPVD36-R	Noir brillant			
			Mur-verre 90°, monté à droite, ouverture bilatérale	1/2

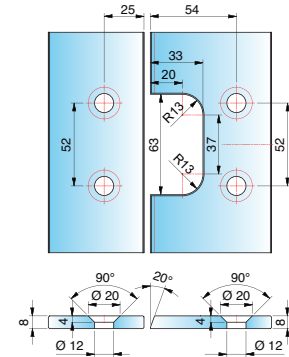
Attention : veuillez tenir compte de la remarque page 451

Caractéristiques 8392ZN_ - G/ - D:

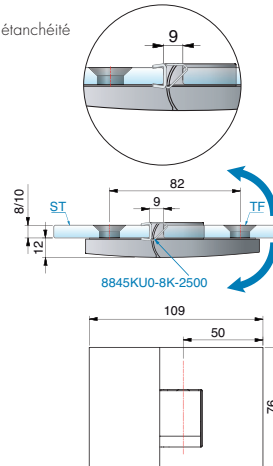
Fixation affleurante de la vitre, fixations ponctuelles réglables indépendamment les unes des autres à ± 2 mm dans chaque direction, réglage du 0°. Installation possible sans joint latéral par une modification de l'usinage du verre.



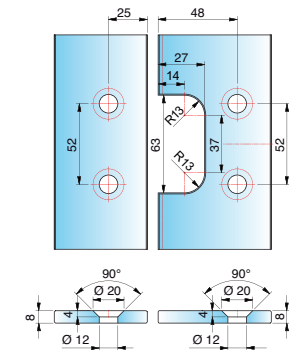
Usinage du verre pour 8 mm
Sans profilé d'étanchéité



Entailler le profilé d'étanchéité



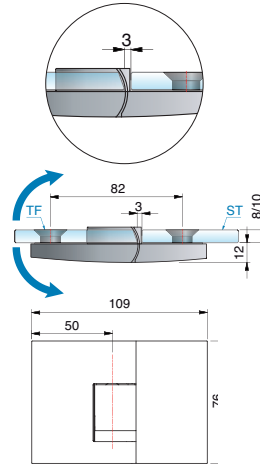
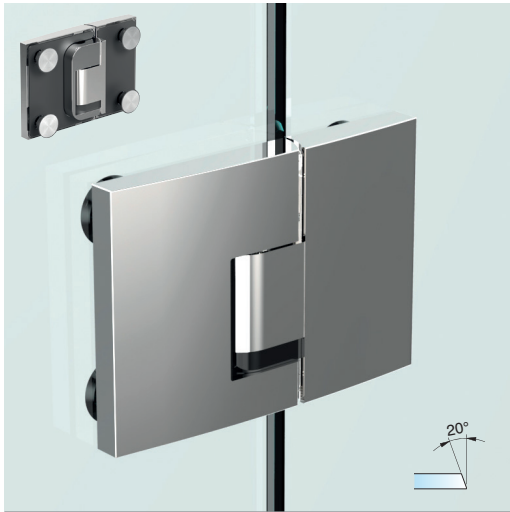
Usinage du verre pour 8 mm
Avec profilé d'étanchéité 8845KU0-8K-2500



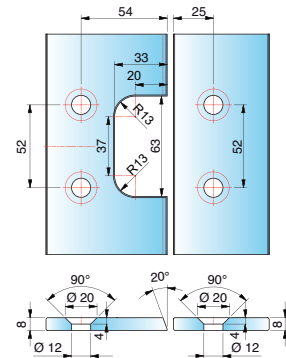
**Black
EDITION**

N° d'Art.	Finition	Épaisseur du verre	Désignation de l'article	U/Pièces
8392ZN5-L	chromé brillant	8/10	Penture va-et-vient PAVONE	1/2
8392ZN1-L	chromé mat		Verre-verre 180°, monté à gauche, ouverture bilatérale	
8392ZNPVD22-L	Aspect acier inoxydable			
8392ZNPVD35-L	Noir mat			
8392ZNPVD36-L	Noir brillant			

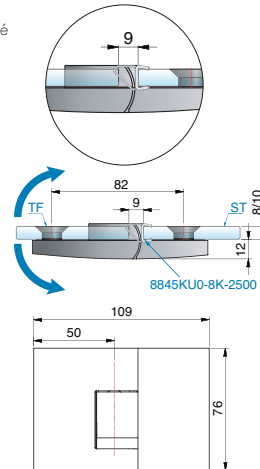
Attention: veuillez tenir compte de la remarque page 45!



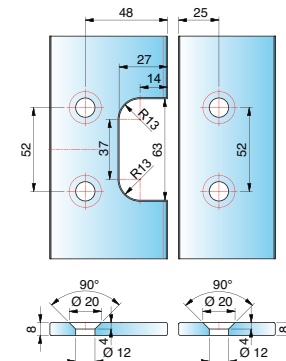
Usinage du verre pour 8 mm
Sans profilé d'étanchéité



Entailler le profilé d'étanchéité



Usinage du verre pour 8 mm
Avec profilé d'étanchéité 8845KU0-8K-2500



N° d'Art.	Finition	Épaisseur du verre	Désignation de l'article	U/Pièces
8392ZN5-R	chromé brillant	8/10	Penture va-et-vient PAVONE	1/2
8392ZN1-R	chromé mat		Verre-verre 180°, monté à droite, ouverture bilatérale	
8392ZNPVD22-R	Aspect acier inoxydable			
8392ZNPVD35-R	Noir mat			
8392ZNPVD36-R	Noir brillant			

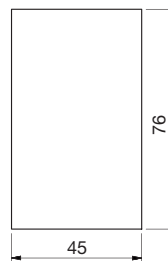
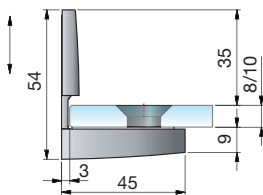
Attention : veuillez tenir compte de la remarque page 45!

**Black
EDITION**

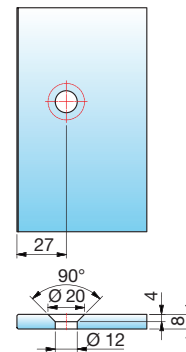
Caractéristiques 8398ZN/8399ZN: Fixation affleurante de la vitre, vis non apparentes avec embout de finition, fixations ponctuelles réglables indépendamment les unes des autres à ± 2 mm dans chaque direction.



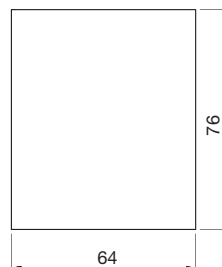
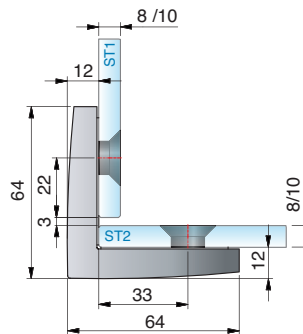
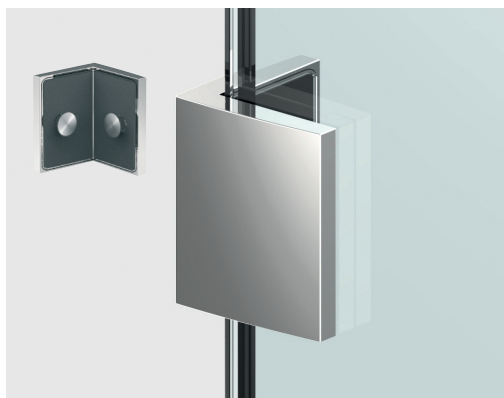
Ajustage par trou oblong
adjustable along the oblong hole



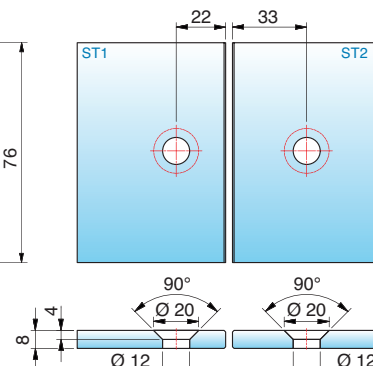
Usinage du verre pour 8 mm



N° d'Art.	Finition	Épaisseur du verre	Désignation de l'article	U/Pièces
8398ZN5	chromé brillant	8/10	Connecteur d'angle PAVONE, verre-mur 90°	
8398ZN1	chromé mat			1/2
8398ZNPVD22	Aspect acier inoxydable			
8398ZNPVD35	Noir mat			
8398ZNPVD36	Noir brillant			



Usinage du verre pour 8 mm



N° d'Art.	Finition	Épaisseur du verre	Désignation de l'article	U/Pièces
8399ZN5	chromé brillant	8/10	Connecteur d'angle PAVONE, verre-verre 90°	
8399ZN1	chromé mat			1/2
8399ZNPVD22	Aspect acier inoxydable			
8399ZNPVD35	Noir mat			
8399ZNPVD36	Noir brillant			

Consigne de planification – PAVONE



Attention : Veuillez observer ces consignes lors de la planification !

À l'ouverture, la ferrure soulève la porte de 6 mm et cela peut entraîner une collision avec la barre de stabilisation. Pour régler ce problème, nous proposons plusieurs solutions : (Cf. également à la page 46-47)

Barre de stabilisation 45°



8496MS7-460



Ouverture bilatérale de 90°
ajustable

8474MS7/MS10/MSPVD22



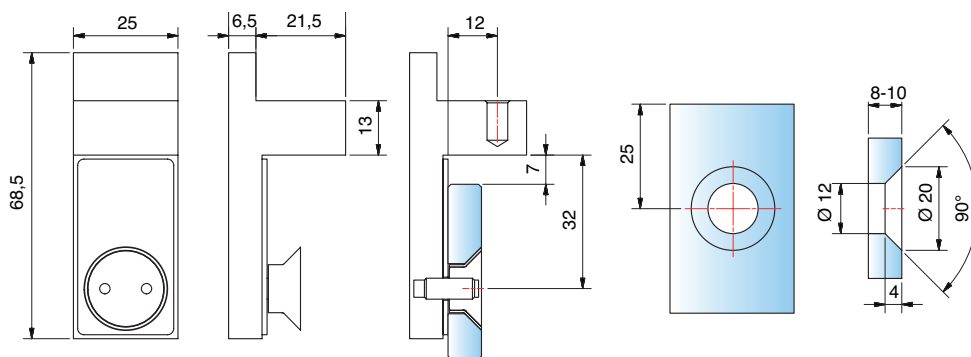
8446MS7-460



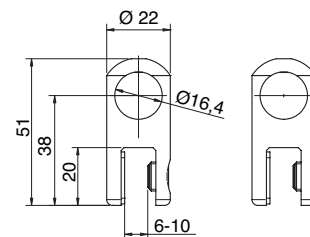
8432MS7/MS10/MSPVD22



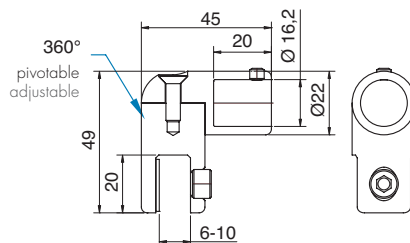
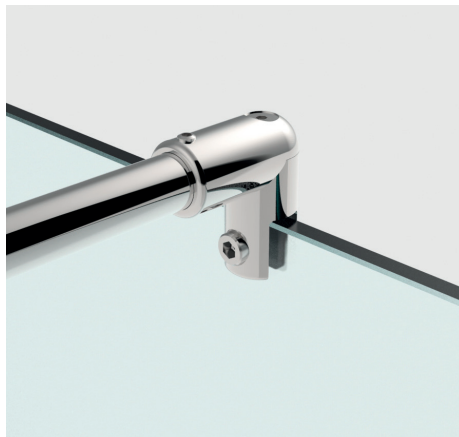
Accessoires pour barres de stabilisation adaptés pour des ferrures relevables



N° d'Art.	Finition	Épaisseur du verre	Désignation de l'article	U/Pièces
8471MS7	Chromé brillant	8/10 mm	Set de fixation affleurantes pour 8474MS et 8475MS Conçu pour la ferrure relevable PAVONE	1/1



N° d'Art.	Finition	Épaisseur du verre	Désignation de l'article	U/Pièces
8444MS7-GTL	Chromé brillant	6-10 mm	Raccord de vitrage, pièce en T verticale, rallongée, adaptée pour les ferrures relevables	1/1



N° d'Art.	Finition	Épaisseur du verre	Désignation de l'article	U/Pièces
8444MS7-GL	Chromé brillant	6-10 mm	Raccord de vitrage pour barre de stabilisation, rallongé, adapté pour les ferrures relevables	1/1



Black EDITION



L'équipement de salle de bains fait l'objet d'une attention croissante et le souhait d'individualisation ne cesse d'augmenter. Nous introduisons à nouveau de nouvelles tendances dans les finitions et les couleurs. Nous vous présentons non seulement de nouvelles couleurs tendances dans les gammes PAVONE, FLAMEA⁺ et FARFALLA mais aussi un nouveau look pour nos profilés. La faible profondeur d'encastrement des nouveaux profilés offre encore plus de possibilités pour la conception de solutions de douches intéressantes.



**Black
EDITION**

FLAMEA+ – Sans compromis: résistante

La série FLAMEA+ a été développée pour les douches haut de gamme. La situation d'installation optimale: les douches intégralement en verre au format XL. FLAMEA+ répond à toute les exigences esthétiques et fonctionnelles de l'aménagement intérieur commercial et privé.

- Penture va-et-vient de douche avec ouverture bilatérale à 90°
 - Fermeture automatique sur les derniers centimètres
 - Point de rotation au centre favorisant une utilisation comme porte battante
 - Réglage du 0° en continu
 - Capacité de charge (2 pentures): 45 kg correspondent à un vantail de maximum 900 x 2000 mm
- pour un verre de 10 mm.
 - Optimisé pour l'installation sans profilé d'étanchéité
 - Pas de vis apparentes
 - Dimension de fente minimisée et donc plus étanche
 - La solidité des ferrures a été certifiée par des essais internes à l'entreprise selon la norme DIN EN 14428:2015 5.5.



8130ZNPVD35



8134ZNPVD35



8132ZNPVD35



8130ZNPVD36



8134ZNPVD36



8132ZNPVD36

FARFALLA - Intemporel: économique

FARFALLA est une penture offrant une fonctionnalité fiable et un aspect intemporel. Cette penture pour porte battante sans réglage du 0° défini s'ouvre d'un seul côté, soit vers l'intérieur soit vers l'extérieur – en combinaison avec PONTERE, il est possible de réaliser également des structures pliables. Une penture de douche pour l'aménagement intérieur commercial et privé. Une qualité exceptionnelle pour un prix conforme au marché.

- Vis non apparentes avec cache de finition
- Penture pour porte battante s'ouvrant d'un seul côté vers l'extérieur ou vers l'intérieur
- Possibilité de montage avec joint filant
- Un axe de rotation hors de l'alignement du verre permet de replier entièrement les vantaux en verre.
- Épaisseur du verre : 6, 8 et 10 mm
- Capacité de charge (2 pentures) : 40 kg correspond à un vantail de maximum 1000 x 2000 mm pour un vitrage de 8 mm.
- La solidité des ferrures a été certifiée par des essais internes à l'entreprise selon la norme DIN EN 14428:2015 5.5.



8128ZN35



8128ZN36



8122ZN35



8122ZN36



8120ZN35



8120ZN36

PAVONE – Des exigences élevées en termes de fonctionnalité et d'esthétique

Avec de nouvelles solutions innovantes dans le domaine du levage/abaissement, nous vous permettons de construire sans joints en fonction de la situation de construction.

- Penture va-et-vient de douche avec ouverture bilatérale à 90°
- Fonction relevante
- Avec vis affleurantes
- Fermeture automatique en mode abaissement
- Réglage du 0° en continu
- Capacité de charge (2 pentures): 36 kg correspondent à un vantail de maximum 900 x 2000 mm pour un verre de 8 mm.
- Optimisé pour l'installation sans profil d'étanchéité en fonction de la situation de construction (3 mm d'écart par rapport au mur pour une modification de l'usinage du verre avec arête en onglet)
- La solidité des ferrures a été certifiée par des essais internes à l'entreprise selon la norme DIN EN 14428:2015 5.5.



8390ZNPVD35
8390ZNPVD36



8392ZNPVD35
8392ZNPVD36



Poignées de portes en verre

Bilatérales



N° d'Art.

8277ZNPVD35-A
8277ZNPVD36-A

8277ZN35-A
8277ZN36-A



N° d'Art.

8297MSPVD35-50
8297MSPVD36-50

8297MS35-50
8297MS36-50



N° d'Art.

8278MSPVD35-A
8278MSPVD36-A



N° d'Art.

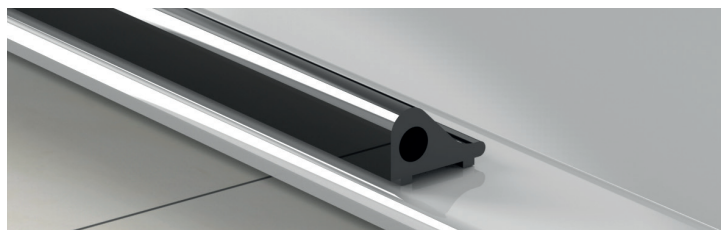
8298MSPVD35
8298MSPVD36



N° d'Art.

8379ZNPVD35
8379ZNPVD36

Profil de seuil



N° d'Art.

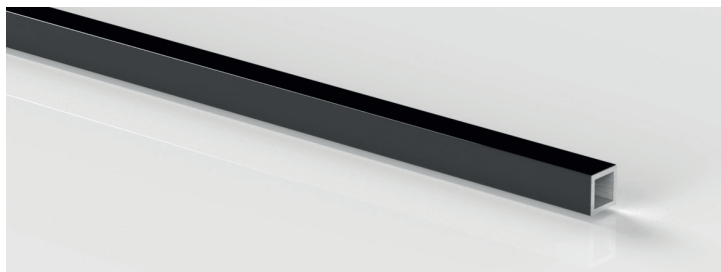
8535AL35-1400
8535AL36-1400



N° d'Art.

8590AL35-1400
8590AL36-1400

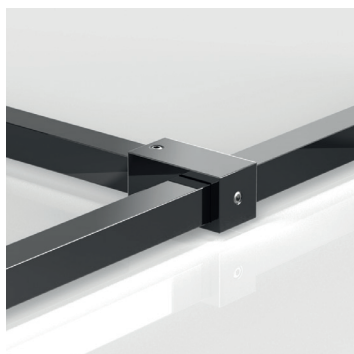
Barres de stabilisation - Accessoires



Barre de stabilisation – Tube

N° d'Art.

8688-5MSPVD35-500	8688-5AL35-500
8688-5MSPVD36-500	8688-5AL36-500
8688-5MSPVD35-1000	8688-5AL35-1000
8688-5MSPVD36-1000	8688-5AL36-1000



Connecteur en T

N° d'Art.

8497MSPVD35-T
8497MSPVD36-T

8497MS35-T
8497MS36-T

Raccord de vitrage

N° d'Art.

8494MSPVD35-G
8494MSPVD36-G

8494MS35-G
8494MS36-G

Raccord mural 90°

N° d'Art.

8494MSPVD35-W
8494MSPVD36-W

8494MS35-W
8494MS36-W

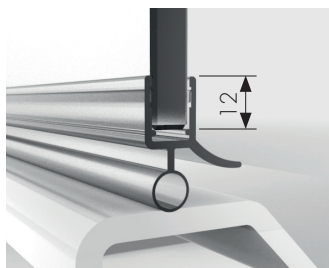
Raccord mural 45°

N° d'Art.

8496MSPVD35-W45
8496MSPVD36-W45

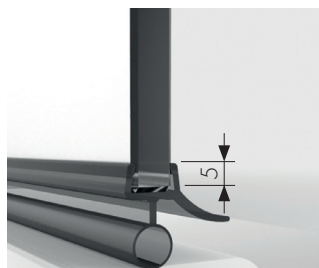
8496MS35-W45
8496MS36-W45

Profils d'étanchéité avec faible profondeur d'encastrement en modèle transparent et noir



N° d'Art. | Art.-no.

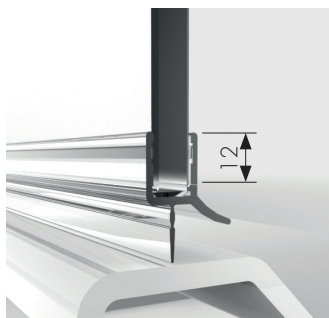
8863KU0-8-2010
Transparent



N° d'Art. | Art.-no.

8863KU0-8K-2010
Transparent

8863KU3-8K-2010
Noir



N° d'Art. | Art.-no.

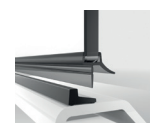
8864KU0-8-2010
Transparent



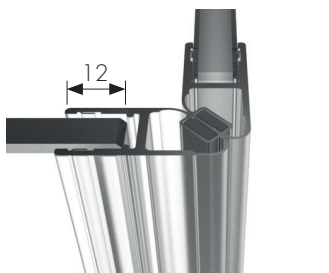
N° d'Art. | Art.-no.

8864KU0-8K-2010
Transparent

8864KU3-8K-2010
Noir

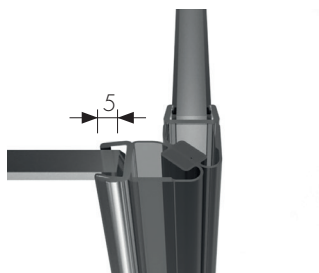


Avec
profil de seuil
8590AL35-1400
8590AL35-1400



N° d'Art. | Art.-no.

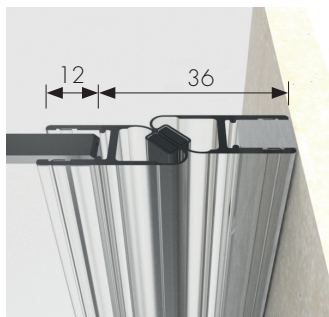
8851KU0-8-2010
Transparent



N° d'Art. | Art.-no.

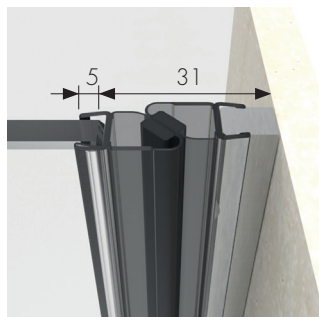
8851KU0-8K-2500
Transparent

8851KU3-8K-2500
Noir



N° d'Art. | Art.-no.

8852KU0-8-2010
Transparent



N° d'Art. | Art.-no.

8852KU0-8K-2500
Transparent

8852KU3-8K-2500
Noir



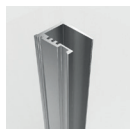
Version
Verre-verre

Profilé de raccord mural – Des situations simples résolues rapidement

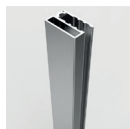


- Profilé disponible dans les longueurs 2000/2500 mm
- Montage simple
- Compensation d'aplomb jusqu'à env. 20 mm
- Le montage du verre dans 8889-2E6EV5 peut être réalisé à l'atelier.
- Vis non apparentes

Sommaire : 8889E6EV5-2000 (2500)



1x profilé mural
8889-1E6EV5-2000(2500)



1x profilé de vitrage
8889-2E6EV5-2000(2500)



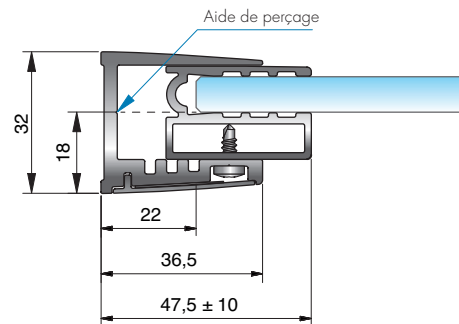
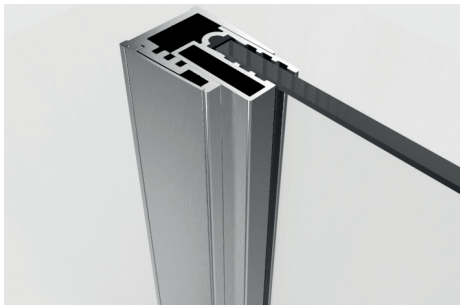
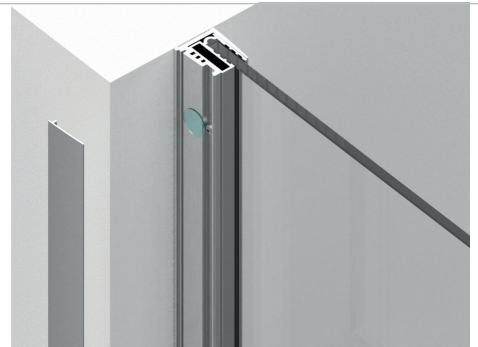
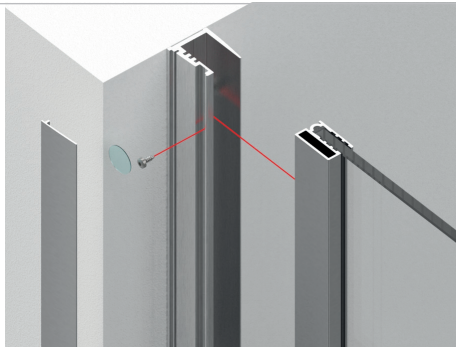
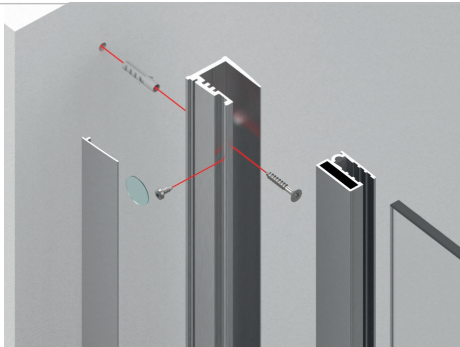
1x profilé de recouvrement
8889-3E6EV5-2000(2500)




8x/10x 5S9166A2D
Vis 3,5x9,5 mm
(Pour longueurs 2000/2500 mm)



8x/10x 501592
Point de collage
(Pour longueurs 2000/2500 mm)



N° d'Art.	Finition	Épaisseur du verre	Désignation de l'article	Longueur	U/Pièces
8889E6EV5-2000	Aluminium anodisé brillant	8 mm	Profilé de raccord mural	2000 mm	1/1
8889E6EV5-2500				2500 mm	

SARL  Pauli France

Toutes les photos, dessins techniques et leurs descriptions sont la propriété protégée par les droits d'auteurs de la société Pauli + Sohn GmbH. Les indications de dimensions techniques dans le catalogue sont fournies à titre indicatif. Nous nous réservons le droit de procéder à des modifications de construction. Veuillez respecter nos droits de propriété. Nous déclinons toute responsabilité pour les défauts d'impression et les erreurs survenues lors de la fabrication.

www.pauli.de

Version 03/2018



SARL Pauli France

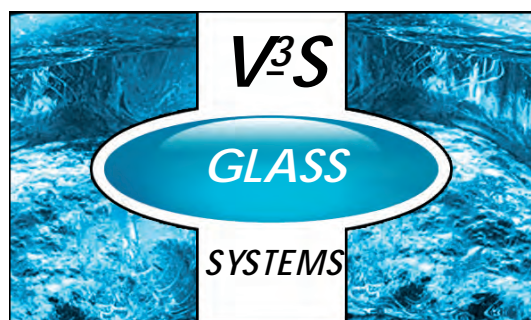
1208 Avenue du Campe de Menthe
13090 Aix-En-Provence

Tél: 04.42.58.18.13

Fax: 04.42.58.27.12

www.paulifrance.fr

infos@paulifrance.fr



V3S Glass Systems BVBA
Gentsesteenweg 198
9420 Erpe
Tel.: 053 80 87 77
Fax: 053 80 82 64
E-mail: info@v3s-glass-systems.be